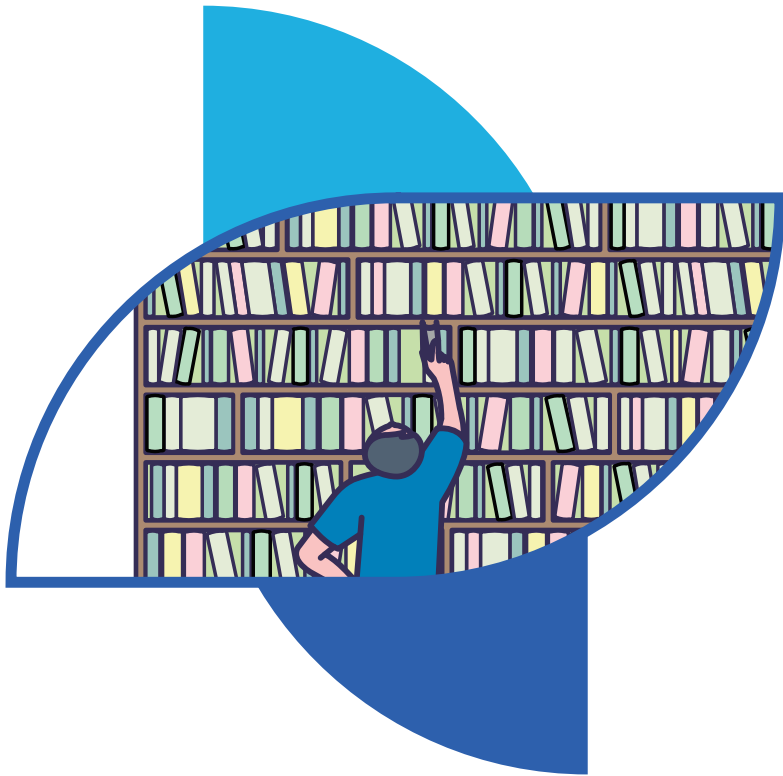


# 자립이 필요할 때 읽어보는 서책

• 가정 밖 청소년을 위한 자필서 •



# 자립이 필요할 때 읽어보는 서책

· 가정 밖 청소년을 위한 자필서 ·

---

**펴낸곳** 한국청소년상담복지개발원  
(48058) 부산광역시 해운대구 센텀중앙로 79, 센텀사이언스파크(7층~10층)  
T.(051)662-3112 / F.(051)662-3007  
<http://www.kyci.or.kr>

**디자인** 디자인인(02-783-8582)

## 「가정 밖 청소년을 위한 자필서」 발간 목적

- 청소년복지시설 입소·이용 청소년 대상 맞춤형 복지서비스 지원 확대를 위해 발간
- 가정 밖 청소년에게 필요한 서비스를 7개 서비스 영역별로 분류하여 이용편의성 제공
- 다양한 민간기관·공공기관에서 제공하는 서비스 중 청소년에게 꼭 필요한 자원맵 구축으로 청소년의 서비스 접근성 제고

## 「가정 밖 청소년을 위한 자필서」의 구조

총 7개 서비스 영역으로 분류



주거지원



소득·생계·금융지원



진학지원



취업·직업 훈련지원



문화·예술·여가·교육지원



건강·일상지원



청소년 기관 제공 서비스

※ 구체적인 서비스 사항은 정확한 확인을 위해 해당 기관에 문의하시기 바랍니다.

# 자립이 필요할 때 읽어보는 서책

· 가정 밖 청소년을 위한 자필서 ·

★는 가정 밖 청소년 우대 지원

## I. 주거지원

1

1. 청년전용 버팀목 전세자금
2. 중소기업취업청년 전월세보증금대출
3. 주택청약종합저축
4. 보금자리론
5. 디딤돌대출
6. 주거안정 월세대출
7. SH 청년매입임대주택
8. LH 소년소녀가정 등 전세주택 지원사업
- ★ 9. LH공공임대주택
10. 청년월세 한시 특별지원
- ★ 11. 행복기숙사(사립)
12. 공공(연합)기숙사
13. 공공(희망하우징)기숙사

## II. 소득·생계·금융지원

9

1. 청년희망키움통장(청년우대금융상품)
2. 채무조정지원
3. 국민기초생활보장제도(맞춤형 급여)
4. 디딤씨앗통장(CDA)
5. 자립정착금
- ★ 6. 쉼터 퇴소청소년 자립지원수당
7. 신용회복위원회 채무조정
8. 직업훈련 생계비 대부사업

# 자립이 필요할 때 읽어보는 서책

· 가정 밖 청소년을 위한 자필서 ·

## III. 진학지원

15

1. 학자금 대출
2. 취업 후 상환 학자금대출
3. 교내장학금
- ★ 4. 국가장학금(II 유형)
- ★ 5. 국가근로장학금
6. 중소기업 취업연계 장학사업(희망사다리 I 유형)
7. 고졸 후학습자 장학금(희망사다리 II 유형)
8. 예술체육 비전장학금
9. 우수고등학생 해외유학 장학금(드림장학금)
10. 이공계 우수학생 국가장학사업
11. 농촌출신 대학생 학자금 융자사업
12. 인문 100년 장학금
13. 대학진학정보 찾기

## IV. 취업·직업 훈련지원

24

1. 국민취업지원제도
2. 청년내일채움공제
3. 국민내일배움카드
4. 청년내일저축계좌
5. 내일이룸학교
6. 국가기간·전략산업 직종훈련
7. 청년취업아카데미
8. 일학습병행제
9. 산업계 주도 청년 맞춤형 훈련
10. 창업지원형 기숙사 사업
11. 청년취업역량프로그램
12. 민간해외 취업 알선지원금

# 자립이 필요할 때 읽어보는 서책

· 가정 밖 청소년을 위한 자필서 ·

- 13. 해외취업 정착지원금
- 14. 해외취업 알선
- ★ 15. 사회적기업 취업
- ★ 16. 청년도전지원사업
- 17. 개인별 맞춤형 프로그램 지원 및 심층상담
- 18. 교육 및 취업연계(전문건설공제 조합 기술교육원)
- 19. 교육 및 취업연계(한국폴리텍대학)
- ★ 20. 청년일자리도약장려금

## V. 문화·예술·여가·교육지원

37

- 1. 문화예술교육
- 2. e-무형유산 배움터 체험
- 3. 해양문화나눔캠프
- 4. 청소년 콕(cog)지원
- 5. 학교폭력예방 및 사이버 범죄 예방, 인권교육
- 6. 저축과 소비, 부채관리, 신용관리, 금융사기예방 교육
- 7. 성·피임 교육
- 8. 과학공연, 과학전시체험, 과학교구 바우처 지원
- 9. 약물 오남용 예방교육
- 10. 대안교육 위탁교육

## VI. 건강·일상지원

42

- 1. 국민기초생활보장제도(의료급여)
- 2. 희망복지지원단 통합사례관리 사업
- 3. 차상위 본인부담경감사업
- 4. 여성청소년 생리대 바우처 지원(국민행복카드)
- 5. 재난적의료비지원
- 6. 건강보험제도
- 7. 국가건강검진제도

# 자립이 필요할 때 읽어보는 서책

· 가정 밖 청소년을 위한 자필서 ·

8. 성교육상담 및 교육프로그램
9. 산모·신생아 건강관리 지원사업
10. 청소년 산모 임신·출산 의료비 지원
11. 임신·출산 진료비 지원(의료급여)
12. 입양 숙려기간 모자지원
13. 성인 암환자 의료비 지원
14. 성폭력, 성매매 피해 지원(여성긴급전화 1366)
15. 성폭력, 가정폭력, 성매매 피해자와 가족지원(해바라기센터)
16. 디지털성범죄피해자 지원(디지털성범죄피해자지원센터)
17. 청년마음건강프로그램(정신건강복지센터)
18. 보건복지지원제도 검색(복지로)
19. 보건복지 일반상담(보건콜센터 129)
20. 무료소송지원
21. 긴급복지지원제도
22. 문화누리카드

## Ⅷ. 청소년 기관 제공 서비스

54

1. 청소년쉼터
2. 청소년자립지원관
3. 청소년상담복지센터
4. 청소년사이버상담센터
5. 학교밖청소년지원센터(꿈드림)
6. 청소년근로보호센터
7. 청소년디딤센터
8. 국립청소년인터넷드림마을
- ★ 9. 청소년국제교류

## 붙임. 청소년 관련 주요기관 연락처

61

## 서비스 주요내용(요약)

영역	사업명(프로그램명)	대상	신청	유관기관명	페이지
주거지원	청년전용 버팀목 전세자금	만 19세~만 34세 이하 무주택 세대주	대상자 직접신청	은행	2
	중소기업취업청년 전월세보증금대출				2
	주택청약종합저축				3
	보증자리론(U-보증자리론, 아낌e보증자리론, t-보증자리론)	무주택 세대주 (연소득 7천만원 이하)	대상자 직접신청	한국주택 금융공사	3
	디딤돌대출				4
	주거안정 월세대출	보증금 1억 원 이하 및 월세금 60만 원 이하인 월세계약을 체결한 주택도시기금 주거안정월세대출 대상자	4	4	
	SH 청년매입임대주택	청소년쉼터 퇴소 예정이거나 퇴소한지 5년 이내인 자	대상자 직접신청	SH (서울주택 도시공사)	5
	LH 소년소녀가정 등 전세주택 지원 사업	소년소녀가정, 교통사고유자녀가정 등 무주택이며 가구당 월평균 소득이 전년도 도시근로자 가구당 월평균소득 이하인 가정			5
	★ LH공공임대주택	쉼터를 2년 이상 이용한 청소년으로 퇴소 예정이거나 퇴소 후 5년 이내인 무주택자			6
	청년월세 한시 특별지원	월세 60만 원 이하 주택에 거주하는 무주택자	대상자 직접신청	복지로	7
	★ 행복기숙사(사립)	청소년쉼터 입·퇴소 대학생	대상자 직접신청		7
	공공(연합)기숙사	해당 지역 소재의 대학생	대상자 직접신청	해당 대학	8
	공공(희망하우징)기숙사	입주자 모집 공고일 기준 서울시 소재 대학교에 재학중인 학생으로서 무주택자 및 대학생	대상자 직접신청		8



영역	사업명(프로그램명)	대상	신청	유관기관명	페이지
소득·생계· 금융지원	청년희망키움통장 (청년우대금융상품)	소득인정액이 기준중위소득 30% 이하인 가구의 청년(만 15세 이상 39세 이하)	대상자 직접신청	기초자치단체	10
	채무조정지원	재무적 어려움을 겪는 서민, 취약계층			11
	국민기초생활보장제도 (맞춤형 급여)	급여종류별 최저보장수준 이하의 모든 가구			11
	디딤씨앗통장(CDA)	소년소녀가정 아동, 기초생활수급 가정 아동 등			12
	자립정착금	청소년쉼터 퇴소 청소년 (지자체별 상이)	대상자 직접신청	신용회복 위원회	12
	★ 쉼터 퇴소청소년 자립지원수당	청소년쉼터 퇴소일로부터 3년 이내인 자 중 만 18세 이후 퇴소하였으며, 퇴소일 기준 과거 3년동안 2년 이상 보호받은 자 (직전 6개월은 연속하여 보호받았을 것)			13
	신용회복위원회 채무조정	신용회복지원협약 가입기관에 대한 총 채무액이 15억 원 이하로 연체가 발생한 채무자	대상자 직접신청	근로복지공단	13
직업훈련 생계비 대부사업	고용부가 지원하는 총 140시간 이상의 훈련에 참여하고 있는 비정규직근로자, 실업자, 무급휴직자, 피보험자인 자영업자	대상자 직접신청	한국 장학재단	14	
진학지원	학자금 대출	대출신청일 기준 만 35세 이하, 취업 후 상환 학자금에 관한 협약을 체결한 국내고등교육기관의 학부생	대상자 직접신청	16	
	취업 후 상환 학자금대출	취업 후 상환 학자금대출 협약을 체결한 국내 고등교육기관의 학부생, 전문대학의 전문기술 석사, 일반대학원생으로 재학 및 입학·복학 예정인 대한민국 국민		17	
	교내장학금	국내 대학 재학생(입학 예정자 포함)으로 학자금 지원 8구간 이하, 직전학기 성적 70점 이상인 학생		17	

영역	사업명(프로그램명)	대상	신청	유관기관명	페이지
진학지원	★ 국가장학금(Ⅱ유형)	청소년쉼터 입·퇴소 대학생			18
	★ 국가근로장학금	청소년쉼터 입·퇴소 대학생			18
	중소기업 취업연계 장학사업 (희망사다리 Ⅰ 유형)	중소기업 취업 및 창업을 희망하는 학부 재학생			18
	고졸 후학습자 장학금 (희망사다리 Ⅱ 유형)	최종학력이 고졸이며 현재 지원 대상 기업에 재직하고 있는 대학교 재학생			19
	예술체육 비전장학금	국내 4년제 대학의 예술 및 체육계열학과(부) 1,3학년 재학생			19
	우수고등학생 해외유학 장학금(드림장학금)	국내 고교 2, 3학년 재학자 중 해외대학 입학할 희망하는 저소득층 성적 우수 학생			20
	이공계 우수학생 국가장학사업	국내 4년제 대학에 재학 중인 신입생 및 3학년 또는 해외 4년제 대학에 입학 예정 및 확정인 신입생			21
	농촌출신 대학생 학자금 융자사업	농어촌지역에 주민등록 주소를 두고 6개월(180일) 이상 거주하고 있는, 학부모(보호자)의 자녀(대학생) 또는 농어업에 종사하는 대학생 본인			22
	인문 100년 장학금	국내 4년제 대학의 인문사회계열 학과(부) 1, 3학년 재학생			23
대학진학정보 찾기	진학을 원하는 누구나	대상자 직접검색	진로진학센터 홈페이지, 나이스, 진학사	23	
취업·직업 훈련지원	국민취업지원제도	유형 Ⅰ, 유형Ⅱ에 해당하는 자	대상자 직접신청	고용복지센터 (워크넷)	25
	청년내일채움공제	만 15세~34세 신규 취업 청년			26
	국민내일배움카드	직업훈련을 희망하는 사람			26
	청년내일저축계좌	연간 근로·사업소득이 600만원 초과~2,400만 원 이하인 만 19세~34세 청년	대상자 직접신청	복지로	27
	내일이룸학교	만 15세 이상 24세 이하의 학교 밖 청소년	대상자 직접신청	한국생산성 본부	27

영역	사업명(프로그램명)	대상	신청	유관기관명	페이지
취업·직업 훈련지원	국가기간·전략산업 직종훈련	국민 누구나 신청 가능	대상자 직접신청	직업훈련포털	28
	청년취업아카데미	대학(원)재학생(졸업예정자)	대상자 직접신청	한국산업 인력공단	28
	일학습병행제	청년 취업희망자라면 누구나 참여가능			29
	산업계 주도 청년 맞춤형 훈련	만 18~34세 청년 구직자 및 재직자			29
	창업지원형 기숙사 사업	국내 소재 대학(원) 재학 또는 휴학 중인 창업 준비 또는 창업한 자	대상자 직접신청	한국장학재단	30
	청년취업역량프로그램	만 34세 이하 청년층 취업준비생	대상자 직접신청	대학일자리센터 (대학청년 고용센터)	31
	민간해외 취업 알선지원금	만 34세 이하 취업 비자를 취득한 연봉 2,400만 원 이상, 근로계약이 1년 이상인 자	대상자 직접신청	월드잡플러스	31
	해외취업 정착지원금	연봉 1,600만 원 이상인 만 34세 이하인 자			31
	해외취업 알선	합법적인 비자 발급이 가능한 자			32
	★ 사회적기업 취업	청소년쉼터 입·퇴소 청소년 (1년 이상 입소)	대상자 직접신청	사회적기업	32
	★ 청년도전지원사업	청소년쉼터 입·퇴소 청소년 (1년 이상 입소)	대상자 직접신청	고용복지 플러스센터	33
	개인별 맞춤형 프로그램 지원 및 심층상담	만 19세~34세 이하 청년 기준중위소득 150%이상 가구구성원 중 미취업 청년	대상자 직접신청	청년재단	35
	교육 및 취업연계 (전문건설공제 조합 기술교육원)	가정 밖·학교 밖 청소년 대상	대상자 직접신청	전문건설 공제조합 기술교육원	35
	교육 및 취업연계 (한국폴리텍대학)	만 15세 이상의 실업자로 취업을 희망하는 국민	대상자 직접신청	한국폴리텍대학	36
	★ 청년일자리도약장려금	청소년복지시설 입·퇴소 (이용, 사례관리 포함) 청소년	기업에서 신청	고용노동부	36

영역	사업명(프로그램명)	대상	신청	유관기관명	페이지
문화· 예술· 여가· 교육지원	문화예술교육	청소년복지시설 (청소년쉼터, 청소년회복지원시설) 입소·이용 청소년	시설에서 신청	한국문화예술 교육진흥원	38
	e-무형유산 배움터 체험	문화소의 청소년 및 청소년복지시설 (청소년쉼터, 청소년자립지원관, 청소년회복지원시설) 입소·이용 청소년	시설에서 신청	한국문화재 재단	38
	해양문화나눔캠프	청소년복지시설(청소년회복지원시설) 입소 청소년	시설에서 신청	한국해양재단	38
	청소년 콕(cog) 지원	청소년복지시설 (청소년쉼터, 청소년회복지원시설) 입소·이용 청소년	시설에서 신청	한국산림 복지진흥원	39
	학교폭력예방 및 사이버 범죄 예방 교육, 인권교육	청소년복지시설 (청소년쉼터, 청소년자립지원관, 청소년회복지원시설) 입소·이용 청소년 및 종사자, 학교 밖 청소년지원센터(꿈드림)청소년 및 종사자	시설에서 신청	한국법교육센터	39
	저축과 소비, 부채관리, 신용관리, 금융사기예방교육	청소년복지시설 (청소년쉼터, 청소년자립지원관, 청소년회복지원시설) 입소·이용 청소년 및 종사자	시설에서 신청	서민금융 진흥원	39
	성·피임교육	청소년복지시설 (청소년쉼터, 청소년자립지원관, 청소년회복지원시설) 입소·이용 청소년	시설에서 신청	인구보건 복지협회	40
	과학공연, 과학전시체험, 과학교구 배우처 지원	전국 사회복지시설, 도서벽지지역학교, 사회적 배려 계층 대상 국가정책사업 운영기관	대상자 직접신청	한국과학 창의재단	40
	약물 오남용 예방교육	청소년복지시설 (청소년쉼터, 청소년자립지원관, 청소년회복지원시설) 입소·이용 청소년	시설에서 신청	한국마약퇴치 운동본부	40
	대안교육 위탁교육	학교생활을 하기 어려운 학생 및 학업 중단 위기 학생 또는 정규 학교교육 이외의 다양한 분야에 관심을 갖고 있는 학적을 가지고 있는 청소년	대상자 직접신청	대안교육 위탁교육기관	41

영역	사업명(프로그램명)	대상	신청	유관기관명	페이지
건강· 일상지원	국민기초생활보장제도(의료급여)	기초생활보장수급자	대상자 직접신청	기초자치단체	43
	희망복지지원단 통합사례관리사업	통합사례관리를 통해 탈빈곤, 자활지원이 가능한 가구로 차상위 빈곤가구, 기초생활수급자 중 신규 수급자, 기초수급 탈락자 등			43
	차상위 본인부담경감사업	희귀질환자, 중증난치질환자, 중증질환자, 만성질환자, 18세 미만 아동·청소년			44
	여성청소년 생리대 바우처 지원(국민행복카드)	생계·의료·주거·교육 급여 수급자, 법정차상위계층, 한부모가족 지원대상자에 해당하는 만 11세~ 만 18세 여성 청소년			44
	재난적의료비지원	과도한 의료비로 인한 경제적 부담을 겪는 가구	대상자 직접신청	국민건강보험	45
	건강보험제도	국민 누구나			45
	국가건강검진제도	'본문' 참고			46
	성교육상담 및 교육프로그램	아동·청소년·양육자·청소년 관계자 등	대상자 직접신청	청소년 성문화센터	48
	산모·신생아 건강관리지원사업	기초생활수급자 및 차상위계층, 건강보험료 본인부담금 합산액이 기준 중위소득 100%이하에 해당하는 출산 가정	대상자 직접신청	보건소	48
	청소년산모 임신·출산 의료비 지원	임신이 확인된 만 19세 이하 산모			48
	임신·출산 진료비 지원 (의료급여)	임신 중이거나 출산한 수급권자 및 출생일로부터 1년 이내의 영아			49
	입양 숙려기간 모자지원	입양숙려기간동안 입양 사실이 없는 미혼·이혼 한부모			49
	성인 암환자 의료비 지원	의료급여수급자 및 차상위 계층 중 만18세 이상 전체 원발성 암환자			50
	성폭력·성매매 피해 지원 (여성긴급전화 1366)	여성폭력피해자			대상자 직접검색
	성폭력·가정폭력·성매매 피해자와 가족 지원(해바라기센터)	여성폭력피해자	대상자 직접신청	해바라기센터	50

영역	사업명(프로그램명)	대상	신청	유관기관명	페이지
건강· 일상지원	디지털성범죄피해자 지원 (디지털성범죄피해자지원센터)	여성폭력피해자	대상자 직접신청	디지털성범죄 피해자지원센터	51
	청년마음건강프로그램 (정신건강복지센터)	우울 및 정신질환 등으로 어려움 겪는 전 연령	대상자 직접신청	정신건강 복지센터	51
	보건복지지원제도 검색(복지로)	누구나	대상자 직접검색	복지로	52
	보건복지 일반상담 (보건콜센터 129)	누구나	대상자 직접신청	보건콜센터 129	52
	무료소송지원	기초생활수급자 및 차상위계층, 소년소녀가장, 청년미취업자 및 대학생	대상자 직접신청	대한법률 구조공단	52
	긴급복지지원제도	저소득 가구	대상자 직접신청	기초자치단체	53
	문화누리카드	기초생활수급자·차상위계층			53
청소년 기관 제공 서비스	청소년쉼터	가정 밖 청소년으로 전문기관에서 보호가 필요한 청소년(만9세~24세)	대상자 직접신청	여성가족부	55
	청소년자립지원관	청소년쉼터 및 청소년회복지원시설 퇴소(예정)청소년 중 자립지원이 필요한 청소년(19~24세 우선지원)	대상자 직접신청		55
	청소년상담복지센터	만 9세~24세 청소년/보호자	대상자 직접신청		56
	청소년사이버상담센터	만 9세~24세 청소년/보호자	대상자 직접신청		56
	학교밖청소년지원센터(꿈드림)	만 9세~24세 청소년	대상자 직접신청		57
	청소년근로보호센터	만 9세~24세 청소년/보호자	대상자 직접신청		58
	청소년디딤센터	정서 행동 면에서 어려움 (우울, 인터넷 중독 등)을 호소하는 청소년(만 9세~18세)	대상자 직접신청		59
	국립청소년인터넷드림마을	인터넷·스마트폰 과의존 청소년 (만 13세~18세)	대상자 직접신청		59
	★ 청소년국제교류	만15~24세(프로그램별로 다름)인 가정 밖 청소년	대상자 직접신청		60

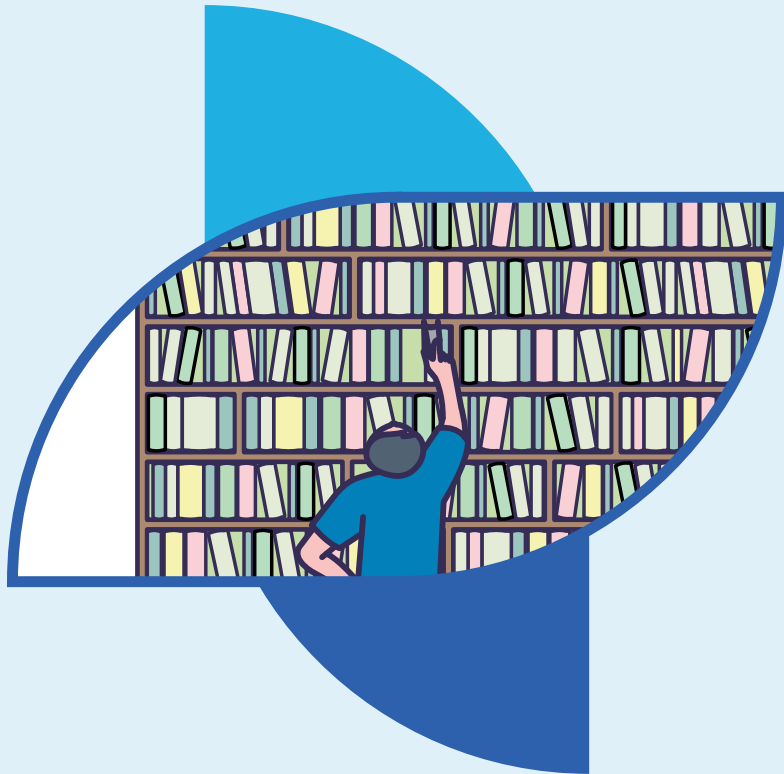
자립이  
필요할 때 읽어보는  
서책 • 가정 밖 청소년을 위한 자필서 •

---

# 세부 서비스 및 제도 현황

---

★는 가정 밖 청소년 우대 지원



1

# 주거지원





1

# 주거지원



## 1 청년전용 배팀목 전세자금

- 지원대상** 만 19세~만 34세 이하 무주택 세대주이며, 주택임대차계약을 체결하고 임차보증금의 5% 이상을 지불한 자
- 지원조건** 최대 7,000만원 이내(임차보증금의 80% 이내)이며 2년(4회 연장하여 최장 10회 가능)
- 지원내용** 청년전세자금이 부족한 청년들에게 연 1.5%~2.1 금리로 대출
- 신청하는 곳** 기금e든든 홈페이지 및 기금 수탁은행(기업, 농협, 국민, 신한, 우리)
- 문의** 주택도시보증공사 콜센터( T.1566-9009)
- URL** <http://nhuf.molit.go.kr/FP/FP05/FP0502/FP05020301.jsp>

## 2 중소기업취업청년 전월세보증금대출

- 지원대상** 만 19세 이상~만 34세 이하 무주택 세대주(세대원 전원이 무주택)이며 부부합산 연소득 5만 원 이하(외벌이 3천 5백만 원 이하)
- 지원조건** 최대 1억 원이며 2년(4회 연장, 최장 10회 가능)
- 지원내용** 중소기업에 취업한 청년들에게 저금리 전월세보증금을 대출하는 사업
- 신청하는 곳** 기금e든든 홈페이지 및 기금 수탁은행(기업, 농협, 국민, 신한, 우리)
- 문의** 주택도시보증공사 콜센터( T.1566-9009)
- URL** <https://nhuf.molit.go.kr/FP/FP05/FP0502/FP05020601.jsp>

### 3 주택청약종합저축

- 지원대상** 국내 거주자. 연령, 자격제한에 관계없이 누구나 가입가능.
- 지원조건** 매월 2만 원 이상 50만 원 이내에서 자유롭게 납입. 청년우대형 주택청약종합저축은 만 19세~만 34세 이하면 가입 가능하며 기존보다 1.5%의 추가 이율을 받음. 입주자로 선정 시까지 계약
- 지원내용** 적금형식 또는 일시예치식으로 납부 가능하며 민영주택 및 국민주택을 공급받기 위하여 가입하는 저축상품
- 신청하는 곳** 우리, 국민, 기업, 농협, 신한, KEB하나, 대구, 부산, 경남은행에서 개설하거나 신한은행의 경우 비대면 가입가능
- URL** <https://nhuf.molit.go.kr/FP/FP07/FP0701/FP07010301.jsp>

### 4 보금자리론(u-보금자리론, 아낌e 보금자리론, t-보금자리론)

- 지원대상** 무주택 세대주이며 연소득 7,000만 원 이하(기혼이면 부부합산), 신혼부부의 경우 부부합산 연소득 8,500만 원 이하
- 지원조건** 최대 3억6천만 원, 대출기간 10년, 15년, 20년, 30년, 40년
- 지원내용** 한국주택금융공사에서 실시, 대출받은 날부터 만기까지 안정적으로 고정금리 적용
- 신청하는 곳** u-보금자리론은 한국주택금융공사 홈페이지를 통해 신청. 아낌e보금자리론은 대출거래약정 및 근저당권설정등기를 전자적으로 처리하여 u-보금자리론보다 금리가 0.1%p 저렴. t-보금자리론은 은행에 방문 직접 신청
- 문의** 국민, 우리, 하나, 신한, 기업, 농협의 기존주택담보대출 이용자는 해당 은행으로 문의
- URL** [https://www.hf.go.kr/hf/sub01/sub02\\_01\\_01\\_01.do](https://www.hf.go.kr/hf/sub01/sub02_01_01_01.do)

## 5 디딤돌대출

- 지원대상** 부부합산 연소득 6천만 원 이하의 무주택 세대주
- 지원조건** 최대 2.5억 원(단, 신혼가구 2.7억 원, 2자녀 이상 3.1억 원, 만30세 이상 미혼 단독세대주 1.5억 원)이며 대출기간은 10년, 15년, 20년, 30년
- 지원내용** 한국주택금융공사에서 실시, 보금자리론과 비교하여 적절한 대출진행
- 신청하는 곳** 한국주택금융공사에서 온라인 신청
- 문의** 국민, 우리, 하나, 신한, 기업, 농협의 기존주택담보대출 이용자는 해당 은행으로 문의
- URL** [https://www.hf.go.kr/hf/sub01/sub01\\_01\\_01.do](https://www.hf.go.kr/hf/sub01/sub01_01_01.do)

II  
소득·생계·금융지원

III  
주택지원

## 6 주거안정 월세대출

- 지원대상** 보증금 1억 원 이하 및 월세 60만 원 이하의 전용면적 85㎡이하(읍·면지역 100㎡) 주택 월세계약을 체결하고 부부합산 순자산가액이 3억 2,500만 원 이하인 무주택자

우대형	일반형
<ul style="list-style-type: none"> <li>· 무소득 취업준비생(만 35세 이하)으로 부모 연소득 6,000만 원 이하</li> <li>· 취업 5년 내 사회초년생(만 35세 이하)으로 본인(배우자 포함) 연소득 4,000만 원 이하</li> <li>· 희망저축계좌 가입자</li> <li>· 1년 이내 수급사실 인정되는 근로장려금 수급자 및 자녀장려금 수급자</li> <li>· 주거급여 수급자</li> </ul>	<ul style="list-style-type: none"> <li>· 부부합산 연소득이 5,000만 원 이하로 우대형에 해당하지 않는 사람</li> <li>※ 근로소득의 경우 1개월 이상 재직하여 온전한 1개월 치 소득이 존재해야 함</li> </ul>

IV  
취업·직업·훈련지원

V  
문화·예술·여가·교양지원

VI  
건강·양성지원

- 지원내용** 월세자금을 저금리(우대형 1.0%, 일반형 1.5%)로 매월 40만 원까지 2년간 최대 960만 원 대출(단, 임대인통장에 납부 시 1년 480만 원 연납 허용)
- 신청하는 곳** - 주택도시기금 수탁은행(우리·KB국민·IBK기업·신한·NH농협)에 방문 신청  
- 기금e든든(enhuf.molit.go.kr)에서 온라인(모바일) 신청
- 문의** 주택도시기금(T.1566-9009)
- URL** <https://nhuf.molit.go.kr/FP/FP05/FP0502/FP05020201.jsp>

VII  
청소년·기관·체육·서비스

VIII  
청소년·관련·주요기관·협력처

## 7 SH 청년매입임대주택

- 지원대상** 보호 종료 예정이거나 보호 종료 5년 이내인 자, 청소년쉼터 퇴소 예정이거나 퇴소한 지 5년 이내인 자, 입주자 모집 공고일 기준 무주택자(본인)
- 지원조건** 기본거주기간은 2년으로 2회 재계약 가능하고 시세의 30% 수준, 임대보증금 100만 원이며 전체 임대기준금에서 임대보증금(100만원)을 제외한 금액을 전환이율로 전환하여 산정함.
- 지원내용** SH에서 매입한 주택을 보호 종료 예정이거나 보호 종료 5년 이내인 청년, 대학생, 취업준비생을 대상으로 시중시세의 30% 수준으로 임대하는 주택
- 신청하는 곳** 서울 주택도시공사 인터넷 청약서비스 접속
- 문의** 서울주택도시공사 대표전화 ( T. 1600-3456)
- URL** <https://www.i-sh.co.kr/app/lay2/S48T3477C3478/contents.do>

## 8 LH 소년소녀가정 등 전세주택 지원 사업

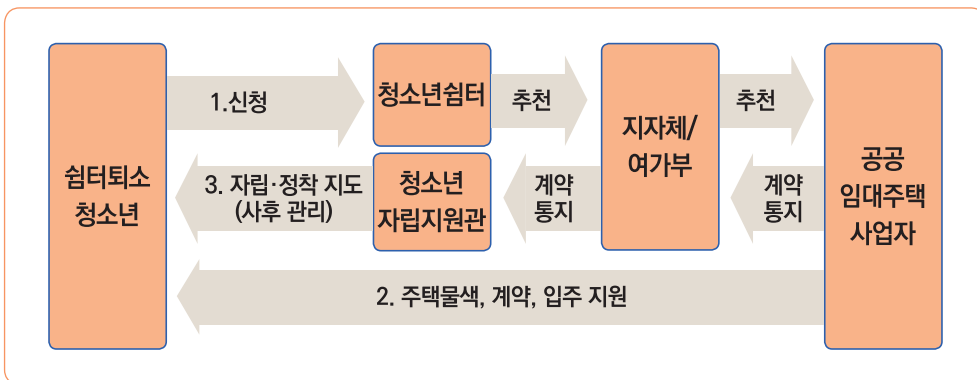
- 지원대상** 소년소녀가정, 가정위탁아동, 아동복지시설 퇴소예정이거나 퇴소한지 5년이 지나지 아니한 사람
- 지원조건** 만 20세 이후에는 연 1~2%의 이자를 부담하고, 대상 가정의 지원 자격이 유지되면 2년 단위로 3회 재계약 가능
- 지원내용** 아동의 보호기간 또는 만 20세까지 전세자금 무상 지원
- 신청하는 곳** 관할 시·군·구청 행정복지센터
- 문의** LH 마이홈 콜센터 (T. 1600-1004)
- URL** [https://apply.lh.or.kr/LH/index.html?gv\\_url=GUD::CLCC\\_GUD\\_0140.xfdl&gv\\_menuId=1020405&gv\\_param=LCC:Y#GUD::CLCC\\_GUD\\_0140:1020405](https://apply.lh.or.kr/LH/index.html?gv_url=GUD::CLCC_GUD_0140.xfdl&gv_menuId=1020405&gv_param=LCC:Y#GUD::CLCC_GUD_0140:1020405)

## ★ 9 내공공임대주택

**지원대상** 청소년쉼터를 2년 이상 이용한 청소년으로 퇴소 예정이거나 퇴소 후 5년 이내인 무주택자

- (매입·전세임대) 18세 이상 미혼, 24세에 쉼터를 퇴소하였다면 29세까지 신청 가능
- (건설임대) 나이 및 결혼 여부 관계없음

**신청 장소 및 시기** 가장 최근 이용한(또는 이용 중인) 청소년 쉼터에 신청서\* 제출(연중 수시)  
\*「청소년쉼터입소기간확인서 발급 및 추천 신청서」



**지원 내용** ※ (매입·전세임대) 2년 단위 계약·최장 20년, (건설임대) 최장 50년

- 매입임대주택 : LH가 기존 주택(다가구주택 등)을 매입하여 공급·운영하는 주택으로 냉장고·세탁기·책상 등 필수 생활집기 제공(원하는 지역에 LH 소유의 주택이 없을 경우 대기 필요)
  - ▶ 입주자 부담분 : 보증금(100만원) + 월 임대료(약10~20만원) + 관리비
- 전세임대주택 : 신청자가 원하는 주택을 LH가 임차하여 재임대하는 방식으로, LH가 주택 물색과 계약을 지원
  - ▶ 입주자 부담분 : 보증금(100만원) + 월 임대료(약10~20만원) + 관리비

**\* 지역에 따라 전세금 지원(LH) 한도가 다름**

- 서울·인천·경기 120백만원, 광역시(세종시 포함) 95백만원, 기타 도 85백만원

**\* 쉼터퇴소청소년은 전세금에서 보증금(100만원)을 제한 부분의 이자(연 1~2%)를 LH에 월 임대료로 지급하게 되며**

- 만 20세까지 월 임대료 무료, 쉼터 퇴소 후 5년 이내는 월 임대료 50% 감면

- 건설임대주택 : LH가 건설하여 공급·운영하는 주택(국민임대, 행복주택,

II 소득·생계·금융지원

III 진학지원

IV 취업·직업·훈련지원

V 문화·예술·여가·교양지원

VI 건강·양성지원

VII 청소년 기관 제공 서비스

VIII 청소년 관련 주요기관 연락처

입주 후  
자립생활·  
정착 지도

LH 입주자 선정 영구임대)으로, LH가 소득·자산을 검증(신청자 본인 기준), 주택 물색과 계약을 지원

▶ 입주자 부담분 : 보증금(100만원) + 월 임대료 + 관리비

- 청소년자립지원관(또는 청소년쉼터, 청소년상담복지센터)이 사후관리 일환으로 1년동안 수행

관련 문의처

마이홈포털([www.myhome.go.kr](http://www.myhome.go.kr)) / 유스타트 상담센터(1670-2288) 평일 9~18시

## 10 청년월세 한시 특별지원

지원대상

만 19~34세 이하 청년으로 부모님과 별도 거주하고, 임차보증금 5천만원+월세60만원 이하 주택에 거주하는 무주택자

지원내용

월 최대 20만 원 임차료 지원(최대 12개월, 생애 1회 한정), '22년 ~'24년 한시 사업

신청하는 곳

복지로([www.bokjiro.go.kr](http://www.bokjiro.go.kr))를 통해 검색 후 신청

문의

청년월세 한시 특별지원 콜센터(T. 1600-0777)

URL

<https://www.bokjiro.go.kr/ssis-tbu/twataa/welfareInfo/moveTWAT52005M.do>

## ★ 11 행복기숙사(사립)

지원대상

청소년쉼터 입·퇴소 대학생

지원내용

우선선발 및 기숙사비 50%이상 면제

신청하는 곳

해당 대학 신청

문의

한국사학진흥재단 또는 해당 대학

URL

<https://www.happydorm.or.kr/ko/020101/content/privateoverview/>

## 12 공공(연합) 기숙사

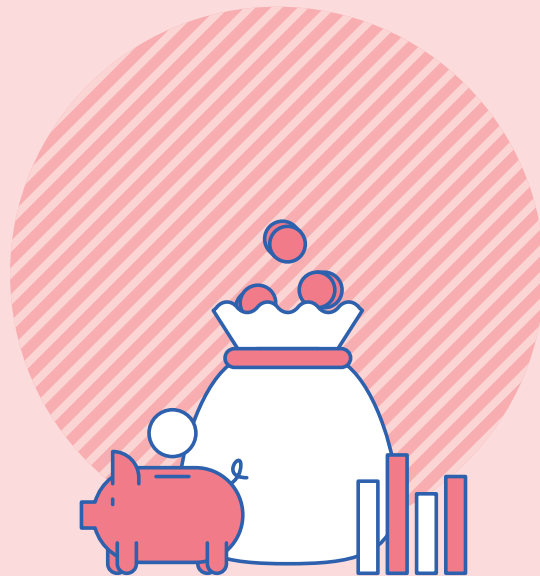
지원대상	해당 지역 소재의 대학생
지원내용	2인실 기준 월 19만원(대학 1인당 5만원 지원)
신청하는 곳	해당 대학 신청
문의	해당 대학 문의
URL	<a href="https://www.happydorm.or.kr/hub/00/0000.kmc#">https://www.happydorm.or.kr/hub/00/0000.kmc#</a>

## 13 공공(희망하우징) 기숙사

지원대상	입주자 모집 공고일 기준 서울시 소재 대학교에 재학중인 학생으로서 무주택자 및 대학생
지원내용	임대기간 2년(보증금 100, 월세 13~15만원)
신청하는 곳	서울주택도시공사 인터넷 홈페이지( <a href="http://www.i-sh.co.kr">www.i-sh.co.kr</a> )에 접속 → 인터넷 청약 시스템 → 공동인증서 로그인 → 공고선택 → 단지 선택 → 신청자격 확인 → 인적사항작성 및 청약서약 → 가점사항입력 → 공동인증서 인증확인 → 나의 청약내역 확인
문의	SH인터넷청약시스템 콜센터 (T. 1600-3456)
URL	<a href="https://www.i-sh.co.kr/app/index.do">https://www.i-sh.co.kr/app/index.do</a>

2

## 소득·생계·금융지원





# 2 소득·생계·금융지원



## 1 청년희망키움통장(청년우대금융상품)

- 지원대상** 소득인정액이 기준중위소득 30% 이하인 가구의 청년(만 15세 이상 39세 이하)
- 지원조건** 일하는 생계급여수급 청년 중 본인의 근로, 사업소득이 발생하는 경우 지원. 희망키움통장 1에 가입 중인 가구의 경우 청년희망키움통장 가입 희망 시 기존 통장 환수해지 후 신규 가입해야 함. 가입 기간 5년으로 가입 신청(통장 기간 변경 불가)
- 지원내용** 근로사업소득공제액 10만 원과 근로소득장려금(1인 평균 31만 6천원)을 저축할 수 있도록 지원(3년 후 평균 1,500만 원 적립)
- 신청하는 곳** 관할 읍·면·동 행정복지센터
- 기준년도** 19년도 하반기 시행 이후부터 5년 가입(기가입자는 가입 기간 3년)
- 문의** 하나은행 고객센터 (T. 1588-1111, 1599-1111)
- URL** <http://nhuf.molit.go.kr/FP/FP07/FP0701/FP07010301.jsp>



## 2 채무조정지원

- 지원대상** 재무적 어려움을 겪는 서민, 취약계층
- 지원조건** 서민금융 활성화 지원(햇살론 Youth 보증사업)의 경우 만 19세 이상 ~ 34세 이하면서 연소득 3천 5백만 원 이하인 취업준비생 또는 중소기업에 1년 이하 재직 중인 자. 서민금융 활성화 지원(근로자 햇살론 보증사업)의 경우 3개월 이상 계속 근로 중이며 연간 근로소득 금액이 3,500만 원 이하 또는 개인 신용 평점이 하위 100분의 20 이하면서 연간 근로소득 금액 4,500만원 이하인 자
- 지원내용** 서민자금 지원(창업·운영자금, 취약계층 자립자금·임차보증금, 햇살론Youth), 대출보증지원(근로자 햇살론 생계자금, 온라인 햇살론), 저금리 전환지원(바꿔드림론, 근로자 햇살론 대환대출, 안전망 대출), 채무조정 지원, 서민 생활 지원, 원 관리자 보호
- 신청하는 곳** 모바일앱(서민금융진흥원앱) 또는 서민금융종합지원센터 방문
- 문의** 서민금융진흥원 고객센터(T. 1397)
- URL** <https://www.kinfa.or.kr/financialProduct/debtAdjustment.do>

## 3 국민기초생활보장제도(맞춤형 급여)

- 지원대상** 근로능력여부 및 연령 등에 상관없이 국가의 보장을 필요로 하는 급여 종류별 최저보장수준 이하의 모든 가구
- 지원조건** 생계급여(기준중위소득 30%), 의료급여(기준중위소득 40%), 주거급여(기준중위소득 45%), 교육급여(기준중위소득 50%)
- 지원내용** 생계급여, 의료급여, 주거급여, 교육급여
- 신청하는 곳** 관할 읍·면·동 행정복지센터
- 문의** ① 생계·의료 : 보건복지상담센터 (T. 129), ② 교육급여 : 교육부 콜센터 및 초·중·고등학생 교육비 지원 콜센터(02-6222-6060, 1544-9654), ③ 주거급여 : 주거급여 콜센터 (T. 1600-0777) 또는 LH 마이홈 콜센터 (T. 1600-1004)
- URL** [https://www.mohw.go.kr/sotong/cy/scy0102ls.jsp?PAR\\_MENU\\_ID=12&MENU\\_ID=12040502](https://www.mohw.go.kr/sotong/cy/scy0102ls.jsp?PAR_MENU_ID=12&MENU_ID=12040502)

## 4 디딤씨앗통장(CDA)

- 지원대상** 소년소녀가정 아동, 기초생활수급 가정 아동 등
- 지원조건** 0세부터 만 18세 미만(정부 매칭지원은 만18세 미만이나 본인의 적립 계좌는 만 24세까지 지속적으로 저축 가능)
- 지원내용** 아동(보호자, 후원자)이 본인명의 디딤씨앗통장에 적립 시 국가가 월 5만 원 내에서 1:1 매칭 지원. 보호 종료 시 최소 500만 원 적립. 적립금 사용은 학자금, 기술자격취득, 주거, 의료, 결혼 등(만 24세 도달 시 용도 제한 없이 사용 가능)
- 신청하는 곳** 관할 시·군·구청, 읍·면·동 행정복지센터
- 문의** 보건복지부 콜센터 (T. 129)
- URL** <https://www.ncrc.or.kr/ncrc/cm/cntnts/cntntsView.do?mi=1035&cntntsId=1142>

## 5 자립정착금

- 지원대상** 청소년쉼터 퇴소 청소년(지자체별 상이)
- 지원내용** 1인당 500만원 ~ 1,000만원(거주지에 따라 금액이 다름)
- 신청하는 곳** 관할 시·군·구청, 읍·면·동 행정복지센터



## ★ 6 쉼터 퇴소청소년 자립지원수당

- 지원대상** 청소년쉼터 퇴소일로부터 3년 이내인 자로서 다음 모두에 해당하는 경우
- 만 18세 이후 퇴소한 자('21년 1월 이후 퇴소자에 한함)
  - 퇴소일 기준, 과거 3년 동안 2년 이상 보호받은 자(직전 6개월은 연속하여 보호받았을 것)
- 지원내용** 매월 40만원의 수당을 지급(최장 3년)
- 신청하는 방법**
- 대상 청소년은 「쉼터퇴소청소년 자립지원수당 지급 신청서」 작성·제출
    - \* 청소년이 제반서류를 관할 자치단체에 직접 제출하는 것도 가능하나, 최종쉼터(단기 또는 중장기)가 추천하는 형태로 제출하는 것을 권장
    - \* 어떠한 경우라도 지자체의 '접수일'을 '신청일'로 간주함
  - 최종쉼터는 ①신청 지도\*, ②청소년쉼터 입소기간 확인서 발급, ③ 청소년의 주민등록 주소지 관할 시·군·구에 추천\*\*
    - \* 제도 안내, 신청서 작성 지도, 자립계획서 작성 지도 등
    - 지원 대상이 되는 청소년에게 안내하고 신청서 작성을 지원
    - 청소년이 해외 유학 등 직접 방문 신청이 제한되는 경우는 우편 또는 팩스로 신청 접수(관련 증빙서류 첨부 : 재학증명서(해외유학), 입영사실확인서(군입대), 병원입원확인서(질병) 등)
    - \*\* 추천시 제출서류 : 추천 공문 및 신청서류(신청서, 쉼터입소기간확인서, 자립계획서, 주민등록등본, 신분증 사본, 우편·팩스신청에 대한 증빙(해당사항 있을 시) 등)
- 절차** 청소년(신청) → 쉼터(추천) → 관할 시·군·구(검토, 결정)
- 문의** 최종 이용쉼터

## 7 신용회복위원회 채무조정

- 지원대상** 신용회복지원협약 가입기관에 대한 총 채무액이 15억 원 이하(무담보 5억, 담보 10억 원)로 연체가 발생한 채무자
- 지원내용** 채무자의 상황(연령, 연체 기간, 소득 등)에 따라 상환기간 조정(최장 10년), 이자율 조정, 이자 감면, 원금 감면(요건 충족 시 20~70%, 취약채무자는 최대 90%)등을 지원
- 신청하는 곳** 신용회복위원회 사이버상담부(cyber.ccrs.or.kr)를 통해 인터넷 상담 신청
- 문의** 신용회복위원회 (T. 1600-5500)
- URL** <https://cyber.ccrs.or.kr>

## 8 직업훈련 생계비 대부사업

- 지원대상** 고용부가 지원하는 총 140시간 이상의 훈련에 참여하고 있는 비정규직근로자, 실업자, 무급휴직자, 피보험자인 자영업자
- 지원내용** 월 단위 200만 원(1인당 1,000만 원)한도, 연리 1%(신용보증료 별도), 최대 3년 거치 최대 5년 매월 균등 분할 상환으로 대부
- 신청하는 곳** 대부신청서 및 신용보증신청서 접수(소속기관) → 결정 확인서 및 신용보증서 발행(소속기관) → 대부대행금융기관의 대출 약정 체결(대부 대상자)  
※ 대부신청서는 내방 또는 온라인(근로복지서비스, 근로복지넷) 접수
- 문의** 근로복지공단 콜센터 (T. 1588-0075)
- URL** <https://welfare.comwel.or.kr/default/page.do?mCode=B020010000>



3

# 진학지원



# 3

## 진학지원



### 1 학자금 대출

- 지원대상** 대출신청일 기준 만 35세 이하, 취업 후 상환 학자금에 관한 협약을 체결한 국내고등교육기관의 학부생
- 지원조건** 학점은행제, 외국대학 제외. 성적 기준은 신입생, 편입생, 재입학생, 장애인을 제외한 재학생 및 복학생(직전 학기 12학점 이수자로 100점 만점의 70점 이상 성적을 획득한 자)
- 지원내용** 생활비 대출(학기당 150만 원 한도 내, 최소 대출금액은 10만 원 이상으로 5만 원 단위로 신청 가능), 등록금 대출(등록금 전액, 최소 대출금액은 10만 원 이상)
- 신청하는 곳** 한국장학재단
- 문의** 한국장학재단 콜센터 (T. 1599-2000)
- URL** [https://www.kosaf.go.kr/ko/tuition.do?pg=tuition\\_main](https://www.kosaf.go.kr/ko/tuition.do?pg=tuition_main)



I  
추기지원

II  
소득·생계·  
금융지원

III  
진학지원

IV  
취업·직업·훈련지원

V  
문화·예술·  
여가·교육지원

VI  
건강·임상지원

VII  
청소년 기관 제공  
서비스

VIII  
청소년 관련 주요기관  
연락처

## 2 취업 후 상환 학자금대출

**지원대상** 교육부 또는 한국장학재단과 취업 후 상환 학자금대출 협약을 체결한 국내 고등교육기관(학점은행제 교육기관, 외국대학 제외)의 학부생, 전문대학의 전문기술 석사, 일반대학원생으로 재학 및 입학·복학 예정인 대한민국 국민(주민등록상 해외 이주 신고자, 영주권자 및 재외국민 제외)

### 지원내용

구분	지원내용
대출금리	· 1.7%(변동금리)
대출조건	· 등록금 대출(당해 학기 소요액 전액), 생활비 대출(학기당 150만 원) ※ 대학원 등록금 대출은 석사과정 6,000만 원, 박사과정(석박사 통합 과정 포함) 9,000만 원 총 한도 내
이자지원	· 기초, 차상위 및 다자녀 가구 학생은 재학 중 등록금, 생활비 대출 이자 면제 · 학자금지원 4구간 이하 학부생은 의무 상환 개시 전까지 생활비 대출 무이자 지원
상환방법	· 연간 소득금액이 상환기준소득금액('22년 기준 연소득 2,394만 원) 이하인 경우 원리금 상환유예, 초과 시 소득에 따라 의무 상환

**신청하는 곳** 한국장학재단 누리집에서 온라인 신청 및 모바일 앱에서 신청

**문의** 한국장학재단 (T. 1599-2000)

**URL** [https://www.kosaf.go.kr/ko/tuition.do?pg=tuition05\\_01\\_01](https://www.kosaf.go.kr/ko/tuition.do?pg=tuition05_01_01)

## 3 교내장학금

**지원대상** 국내 대학 재학생(입학 예정자 포함)으로 학자금 지원 8구간 이하, 직전 학기 성적 70점(100점 만점)이상인 학생

**지원조건** 대학별로 자체기준을 수립. 입학장학금, 성적장학금, 근로장학금이 있음.

**지원내용** 시급(교내 9,000원, 교외 11,150원(2020년 10월 기준)), 근로시간(1일 8시간, 주당 학기 중 20시간, 방학 중 40시간, 학기당 450시간)

**신청하는 곳** 대학(학부) 홈페이지



## ★ 4 국가장학금(Ⅱ 유형)

- 지원대상** 청소년쉼터 입·퇴소 청소년
- 지원내용** Ⅱ 유형(시행 대학 자체 기준에 따라 지원 금액 등 결정)
- 문의** 한국장학재단 콜센터 (T. 1599-2000/2290) 또는 해당 대학
- URL** [https://www.kosaf.go.kr/ko/scholar.do?pg=scholarship05\\_12\\_01\\_02](https://www.kosaf.go.kr/ko/scholar.do?pg=scholarship05_12_01_02)

## ★ 5 국가근로장학금

- 지원대상** 사업 참여 대학에 재학 중인 학생 중, 아래의 성적 및 소득 요건을 모두 충족한 학생(청소년쉼터 입·퇴소 대학생 우선선발)
  - (성적) C<sup>0</sup> 학점(70/100점) 이상
  - (소득) 학자금 지원구간 8구간 이하
- 지원내용** 매월 근로시간당 장학금 지급
- 신청하는 곳** 한국장학재단 누리집에서 온라인 신청
- 문의** 한국장학재단 콜센터 (T. 1599-2000/2290) 또는 해당 대학
- URL** [https://www.kosaf.go.kr/ko/scholar.do?pg=scholarship05\\_04\\_01](https://www.kosaf.go.kr/ko/scholar.do?pg=scholarship05_04_01)

## 6 중소기업 취업연계 장학사업(희망사다리 Ⅰ 유형)

- 지원대상** 중소기업 취업 및 창업을 희망하는 학부 재학생
- 지원내용**

구분	지원내용
등록금	학기당 등록금 전액
취·창업 지원금	학기당 200만원, 단 직무기초교육 미이수자는 해당학기 지원금 반환 조치

- 신청하는 곳** 한국장학재단 누리집에서 신청
- 문의** 한국장학재단 (T. 1800-0499)
- URL** [https://www.kosaf.go.kr/ko/scholar.do?pg=scholarship05\\_14\\_01](https://www.kosaf.go.kr/ko/scholar.do?pg=scholarship05_14_01)

## 7 고졸 후학습자 장학금(희망사다리 II 유형)

- 지원대상** 최종학력이 고졸이며 현재 지원 대상기업에 재직하고 있는 대학교 재학생
- 지원내용**
  - 중소기업·중견기업 재직자 : 대학교 등록금 전액 지원
  - 대기업·비영리기관 재직자 : 등록금 50% 지원
- 신청하는 곳** 한국장학재단 누리집에서 신청
- 문의** 한국장학재단 (T. 1800-0499)
- URL** [https://www.kosaf.go.kr/ko/scholar.do?pg=scholarship05\\_16\\_01](https://www.kosaf.go.kr/ko/scholar.do?pg=scholarship05_16_01)

## 8 예술체육 비전장학금

- 지원대상** 국내 4년제 대학의 예술 및 체육계열학과(부) 1, 3학년 재학생을 대상으로 1학년 '전공탐색(Ⅰ,Ⅱ)유형'과 3학년 '전공확립(Ⅰ,Ⅱ)유형'으로 구분하여 지원 대상 선발
- 지원내용**

구분		지원내용
I 유형	등록금	· 장학생 선정 후 매 학기별 등록금 전액(해당학기 계속지원 기준 충족 시)
	생활비	· 공통지원 : 학기 당 250만 원 · 기초생활수급자 추가지원 학기 당 250만 원 ※ 장학생으로 확정된 연도의 지원내용 및 금액 적용(소급적용 불가)
II 유형	등록금	· 장학생 선정 후 매 학기별 등록금 전액(해당 학기 계속 지원 기준 충족 시)
	생활비	· 기초생활수급자 추가지원 학기 당 250만 원 ※ 장학생으로 확정된 연도의 지원내용 및 금액 적용(소급적용 불가)
계속지원기준		· 성적기준 - 등록금 : 직전 학기 백분위 90점 이상 또는 평점 3.6점 이상/4.5점 만점(3.4점 이상/4.3점 만점) - 생활비 : 직전 학기 백분위 92점 이상 · 최소이수학점 : 직전 학기 12학점 이상

※ I·II유형 지원 내용은 2022년도 신규장학생 지원 기준

- 신청하는 곳** 한국장학재단 누리집에서 신청
- 문의** 한국장학재단 (T. 1599-2290)
- URL** [https://www.kosaf.go.kr/ko/scholar.do?pg=scholarship05\\_15\\_01](https://www.kosaf.go.kr/ko/scholar.do?pg=scholarship05_15_01)

## 9 우수고등학생 해외유학 장학금(드림장학금)

### 지원대상

- 국내 고교 2, 3학년 재학자 중 해외대학 입학을 희망하는 저소득층(신청일 기준 기초생활수급자, 차상위계층) 성적 우수 학생
- 2023년 2월 또는 2024년 2월 졸업예정자
  - ※ 선발예정인원 30명 내외(고2 50% 내외, 고3 50% 내외 선발, 마이스터고 및 특성화고 5명 이내 선발)
- 학생 온라인 신청자
- 고교 재학 중 직전 학기까지 전체학기 이수한 국어, 영어, 수학, 과학, 한국어, 사회, 전문교과Ⅱ 과목 중 석차 2등급 이내 또는 성취도(학점) A 이상인 과목의 이수 단위 합계가 24단위(고3)/12단위(고2) 이상

### 지원내용

구분	지원내용
유학준비생 (국내장학생)	<ul style="list-style-type: none"> <li>· 지원대상 : 신규 장학생으로 선발(서류, 인적성 검사, 면접)된 학생</li> <li>· 지원내역 : 학업장려비 지원(고2 : 월 50만 원, 고3 : 월 70만 원)</li> <li>· 지원기간 : 선발 익월부터 고교 졸업 시(2월 말)까지 지원</li> <li>· 지급절차 : 월별 학업보고서 제출 → 학업 보고서 심사 및 승인 → 학생계좌로 개별 지급</li> </ul>
유학생 (해외장학생)	<ul style="list-style-type: none"> <li>· 지원대상 : 유학준비생(국내장학생) 중 해외대학에 최종 합격하여 진학이 결정(예정)된 자                     <ul style="list-style-type: none"> <li>※ 세계 대학 순위 400위(또는 세계 전공 순위 50위) 등 진학 가능 대학에 최종 합격한 경우 유학생 전환</li> </ul> </li> <li>· 지원내역 : 연간 최대 6만 USD(학비+체재비), 항공료 별도                     <ul style="list-style-type: none"> <li>※ 세부 내용은 한국장학재단 누리집 참고</li> </ul> </li> <li>· 지원기간 : 입학 학기부터 졸업 시까지 정규학기 내에서 지원</li> </ul>

### 신청하는 곳

- 한국장학재단 누리집에서 신청
- 한국장학재단 누리집>장학금>국가우수장학금>우수고등학생 해외유학 장학금(드림장학금)

### 문의

한국장학재단 (T. 1599-2290)

### URL

[https://www.kosaf.go.kr/ko/scholar.do?pg=scholarship05\\_13\\_01](https://www.kosaf.go.kr/ko/scholar.do?pg=scholarship05_13_01)

## 10 이공계 우수학생 국가장학사업

### 지원대상

- **대통령과학장학금** : 국내 4년제 대학(자연과학 및 공학계열 학과(부))에 재학 중인 신입생 및 3학년 또는 해외 4년제 대학(자연과학 및 공학계열 학과(부))에 입학 예정 및 확정인 신입생
- **국가우수장학금(이공계)** : 당해 연도 국내 대학(4년제) 자연과학 및 공학계열 입학 예정(확정) 또는 3학년 재학 중인 자

### 지원내용

구분	대통령과학장학금	국가우수장학금(이공계)
지원 내용	<ul style="list-style-type: none"> <li>· 국내장학생                             <ul style="list-style-type: none"> <li>- 장학금(등록금 전액)</li> <li>- 학업장려비(학기당 250만 원),</li> <li>- 생활비 (기초생활수급자 학기당 250만 원)</li> </ul> </li> <li>· 해외장학생                             <ul style="list-style-type: none"> <li>- 연 5만 USD 내에서 학비, 체재비 지원</li> </ul> </li> </ul>	<ul style="list-style-type: none"> <li>· 국내장학생                             <ul style="list-style-type: none"> <li>- 장학금(등록금 전액)</li> <li>- 생활비(기초생활수급자 학기당 250만 원)</li> </ul> </li> </ul>
지원 기간	<ul style="list-style-type: none"> <li>· 장학생 선정 후 최대 4년 지원 (정규 8학기)</li> <li>※ 5년제 학과 최대 10학기 지원</li> </ul>	<ul style="list-style-type: none"> <li>· 장학생 선정 후 최대 4년 지원(정규 8학기)</li> <li>※ 5년제 학과 최대 10학기 지원</li> <li>※ 3학년 선발자는 최대 2년(정규 4학기) 지원</li> </ul>
계속 지원기준	<ul style="list-style-type: none"> <li>· 성적 : 87점 이상/100점 (B+수준)</li> <li>· 최소 이수학점 : 직전학기 12학점 이상</li> </ul>	

### 신청하는 곳

한국장학재단 누리집에서 신청

### 문의

한국장학재단 (T. 1599-2290)

### URL

[https://www.kosaf.go.kr/ko/scholar.do?pg=scholarship05\\_06\\_01](https://www.kosaf.go.kr/ko/scholar.do?pg=scholarship05_06_01)

## 11 농촌출신 대학생 학자금 융자사업

### 지원대상

- 농어촌지역에 주민등록 주소를 두고 6개월(180일) 이상 거주하고 있는, 학부모(보호자)의 자녀(대학생) 또는 농어업에 종사하는 대학생 본인
- 직전 학기 성적 70점/100점(C학점) 이상, 12학점 이상 이수한 대학생
  - \* 소속 대학의 최저 이수학점이 12학점 미만인 경우는 대학 학사 규정에 의함
  - \* 신입생군(신입생, 편입생, 재입학생), 장애인인 경우 성적, 이수학점 기준 적용 제외
  - \* 졸업 학년 학생의 경우 이수학점 기준 적용 제외

### 지원조건

순위	세부 자격 요건
1순위	<ul style="list-style-type: none"> <li>· 농어업에 종사하는 학부모(보호자)의 자녀(대학생)</li> <li>· 농어업에 종사하는 대학생 본인</li> <li>· 기초생활수급자, 차상위계층, 장애인, 다문화가족, 다자녀가구(3자녀 이상)</li> </ul>
2순위	<ul style="list-style-type: none"> <li>· 농어촌지역에 거주하는 학부모(보호자)의 자녀(대학생)</li> </ul>
3순위	<ul style="list-style-type: none"> <li>· 특별승인자</li> </ul>

### 지원내용

당해 학기 대학이 통보한 등록금(입학금, 수업료 등) 범위 내 전액 무이자 대출

### 신청하는 곳

한국장학재단 누리집에서 신청

### 문의

한국장학재단 (T. 1599-2000)

### URL

[https://www.kosaf.go.kr/ko/tuition.do?pg=tuition05\\_03\\_01](https://www.kosaf.go.kr/ko/tuition.do?pg=tuition05_03_01)

1  
추가지원

II  
소득·생계·  
금융지원

III  
전학지원

IV  
취업·직업  
훈련지원

V  
문화·예술·  
여가·교양지원

VI  
건강·임상지원

VII  
청소년 기관  
제공 서비스

VIII  
청소년 관련  
주요기관  
연락처

## 12 인문 100년 장학금

**지원대상** 국내 4년제 대학의 인문사회계열 학과(부) 1, 3학년 재학생을 대상으로 1학년 '전공탐색(I,II)유형'과 3학년 '전공확립(I,II)유형'으로 구분하여 지원 대상 선발

**지원내용**

구분		지원내용
I 유형	등록금	· 장학생 선정 후 매 학기별 등록금 전액(해당학기 계속지원 기준 충족 시)
	생활비	· 공통지원 : 학기 당 250만 원 · 기초생활수급자 추가지원 학기 당 250만 원 ※ 장학생으로 확정된 연도의 지원내용 및 금액 적용(소급적용 불가)
II유형	등록금	· 장학생 선정 후 매 학기별 등록금 전액(해당학기 계속지원 기준 충족 시)
	생활비	· 기초생활수급자 추가지원 학기 당 250만 원 ※ 장학생으로 확정된 연도의 지원내용 및 금액 적용(소급적용 불가)
계속지원기준		· 성적기준 - 등록금 : 직전학기 백분위 90점 이상 또는 평점 3.6점 이상/4.5점 만점(3.4점 이상/4.3점 만점) - 생활비 : 직전학기 백분위 92점 이상 · 최소이수학점 : 직전학기 12학점 이상

※ I·II유형 지원 내용은 2022년도 신규장학생 지원 기준

**신청하는 곳** 한국장학재단 누리집에서 신청

**문의** 한국장학재단 (T. 1599-2290)

**URL** [https://www.kosaf.go.kr/ko/scholar.do?pg=scholarship05\\_07\\_01](https://www.kosaf.go.kr/ko/scholar.do?pg=scholarship05_07_01)

## 13 대학진학정보 찾기

**지원대상** 진학을 원하는 누구나

**지원내용** 진로정보, 대학학과 및 전형, 성적분석, 대입상담

**검색 페이지** 각 시도별 진로진학센터 홈페이지, 기타 진로진학 정보 제공 사이트(나이스, 진학사)

**문의** 한국대학교육협의회 대학입학상담센터 (T. 1600-1615)

**URL** <https://www.jinhak.com/>

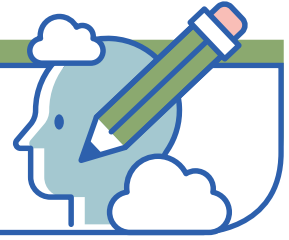
# 4

## 취업·직업 훈련지원



## 4

# 취업·직업 훈련지원



### 1 국민취업지원제도

- 지원대상** 유형 I 의 경우, 만 15세~69세의 중위소득 60% 이하이면서 재산 4억 이하 가구원이면서 취업 경험(최근 2년 이내 100일 또는 800시간 이상)이 있는 경우, 단 청년(18세~34세)은 중위소득 120% 이하, 취업경험 무관.  
유형 II 의 경우, 유형 I 에 해당하지 않는 특정계층(결혼이민자, 위기청소년, 월 소득 250만원 미만인 특수형태근로종사자, 영세 자영업자 등), 청년(18세~34세 구직자), 중장년(35~69세 구직자 중 중위소득 100% 이하인 사람) 등이 지원 대상
- 지원조건** 개인별 취업역량에 대한 진단을 토대로 통상 1년 이내(6개월 연장 가능) 단계별로 통합지원
- 지원내용** 취업활동계획에 따라 통합적인 취업지원 프로그램과 구직활동지원 프로그램을 지원하고, 생계안정을 위하여 '구직촉진수당'(1유형, 월 50만 원씩 6개월, 최대 300만 원), '취업성공수당'(1유형과 2유형, 취업 성공 시 최대 150만 원 지급), '취업활동비용'(2유형, 참여수당 최대 284천원 지급) 지급
- 신청하는 곳** 관할 고용센터(취업지원과)에 직접 제출하거나 온라인 신청
- 문의** 고용노동부 고객 상담센터 (T. 1350)
- URL** <https://www.kua.go.kr/uaptm010/selectMain.do>



## 2 청년내일채움공제

- 지원대상** 만 15세~34세 신규 취업 청년(학력, 전공제한 없음)
- 지원조건** 21년은 2년 형으로만 운영되고 2년 만기금은 1,200만 원(청년 적립금300만 원+기여금 300만 원+정부 지원금600만 원). 반드시 정규직 채용일로부터 6개월 이내 청년공제 청약 홈페이지에서 청약신청을 완료하여야 함.
- 지원내용** 고용노동부와 중소벤처기업부가 공동으로 운영하는 사업으로 청년, 기업, 정부가 공동으로 공제금을 적립하여 2년 근속한 청년에게 성과보상금 형태로 만기공제금 지급
- 신청하는 곳** 워크넷-청년공제홈페이지에서 참여 신청
- 문의** 고용노동부 고객 상담센터 (T. 1350)
- URL** <https://www.work.go.kr/youngtomorrow/busi/tmrrwDeductEmpInfo.do>

## 3 국민내일배움카드

- 지원대상** 직업훈련을 희망하는 국민이라면 모두 신청 가능
- 지원조건** 현직 공무원, 사립학교 교직원, 만 75세 이상인 사람, 졸업까지 남은 수업연한이 2년을 초과하는 대학생, 연 매출 1억 5천만 원 이상의 자영업자, 월 임금 300만 원 이상인 특수형태근로종사자와 월 임금 300만 원 이상이면서 45세 미만인 대규모기업종사자 등은 제외.
- 지원내용** 훈련비 지원 1인당 300~500만 원까지, 훈련비의 45~85% 지원. 훈련대상자는 훈련비의 일부 자부담. 훈련장려금 지급
- 신청하는 곳** 가까운 고용센터를 방문하거나 HRD-Net을 통해 신청
- 문의** 고용노동부 고객 상담센터 (T. 1350)
- URL** <https://www.hrd.go.kr/hrdp/gj/pgibo/PGIBO0100T.do>

- I 주거지원
- II 소득·생계·금융지원
- III 진학지원
- IV 취업·직업·훈련지원
- V 문화·예술·여가·교육지원
- VI 건강·양성지원
- VII 청소년 기관 제공 서비스
- VIII 청소년 관련 주요기관 연락처

## 4 청년내일저축계좌

- 지원대상**
  - (가입연령) 신청 당시 만 19세~34세(단, 수급자·차상위자는 15~39세까지 허용)
  - (근로·사업소득) 연간 근로·사업소득이 600만 원 초과~2,400만 원 이하 (단, 수급자·차상위자는 연간 근로·사업소득 기준 면제)
  - (가구소득) 기준 중위소득 100% 이하
  - (재산) 대도시 3억 5천만 원, 중소도시 2억 원, 농어촌 1억 7천만 원 이하
- 지원내용**
  - 매월 본인 저축 납입자에 한하여 본인 저축액 10만 원(매월 전월 23일~현월 22일 입금마감일 이전) 대비 정부지원금 10만 원(중위소득 50% 초과~100% 이하), 30만 원(중위소득 50% 이하) 정액 매칭(3년간 통장 유지, 근로활동 지속, 교육 이수, 자금사용 계획서 제출 시 적립금 전액 지급)
  - 정책대상별 추가지원금(근로소득공제금(생계급여 수급 청년), 탈수급장려금, 내일키움장려금, 내일키움수익금 등) 추가 지급 가능
- 신청하는 곳**
  - 온라인 신청 : 복지로([www.bokjiro.go.kr](http://www.bokjiro.go.kr))에서 신청
  - 방문 신청 : 주소지 관할 읍면동 주민센터(행정복지센터)에서 신청
- 문의** 보건복지상담센터 (T.129)
- URL** <https://www.bokjiro.go.kr/ssis-tbu/twatzzza/intgSearch/moveTWZZ01000M.do>

## 5 내일이룸학교

- 지원대상** 만 15세 이상 24세 이하의 학교 밖 청소년
- 지원내용** 학교 밖 청소년의 경제적 자립을 위한 맞춤형 직업훈련 실시
  - 전문직업훈련, 무료기숙사 제공(훈련기관에 따라 제공 여부 상이)
    - ※ 기숙사 미제공 시 교통비 및 중식비 월 최대 16만 원 지원
  - 훈련생 1인당 월 최대 30만 원의 자립장려금 지원
  - 검정고시, 예·체능 활동, 심리상담 등 훈련생 학력취득 및 특기 적성 개발 지원
- 신청하는 곳**
  - 한국생산성본부 또는 학교밖청소년지원센터(꿈드림) 문의 후 유선 신청
  - 정부24([www.gov.kr](http://www.gov.kr))에서 온라인 신청
- 문의**
  - 한국생산성본부(T.02-398-7632, [www.kpc.or.kr](http://www.kpc.or.kr))
  - 학교밖청소년지원센터(꿈드림)([www.kdream.or.kr](http://www.kdream.or.kr))
- 온라인 문의** 정부24([www.gov.kr](http://www.gov.kr))
- URL** <https://www.gov.kr/portal/rcvfvSvc/dtlEx/138300000034>

## 6 국가기간·전략산업 직종훈련

지원대상	일부 지원제외대상*을 제외한 국민 누구나 신청 가능 * 지원제외대상 : 공무원, 사립학교 교직원, 연 매출 1억 5천만 원 이상의 자영업자, 월 임금 300만 원 이상인 대규모기업 종사자(만 45세 미만) 및 특수형태근로종사자, 졸업까지 남은 수업 연한이 2년을 초과하는 대학생 등
지원내용	실업자·재직자 등에게 '국민내일배움카드'를 발급하고 훈련비 전액과 훈련장려금(월 출석률이 80% 이상이면 월 최대 11만 6,000원) 지원
신청하는 곳	- 카드 신청 : 가까운 고용센터를 방문하거나 HRD-Net을 통해 신청 - 훈련과정 수강신청 : 고용센터 또는 HRD-Net 진단·상담을 통해 신청 가능
문의	고용노동부 고객상담센터 (T.1350)
URL	<a href="https://www.hrd.go.kr/hrdp/gj/pgiao/PGIAO0318D.do?svcMngnId=14635&amp;svno=P0171&amp;pageIndex=1&amp;lawordFormatSeqNo=&amp;gover=1">https://www.hrd.go.kr/hrdp/gj/pgiao/PGIAO0318D.do?svcMngnId=14635&amp;svno=P0171&amp;pageIndex=1&amp;lawordFormatSeqNo=&amp;gover=1</a>

## 7 청년취업아카데미

지원대상	대학(원) 재학생(졸업예정자)
지원조건	과정별 참여요건 확인 및 적성 검사 실시 후 면접 등을 통해 연수생 선발 통보
지원내용	산업 현장에서 필요한 직업능력 향상을 위한 교육 과정을 전액 무료로 진행하며, 연수 후 협약기업으로 취업할 수 있도록 지원
신청하는 곳	HRD콘텐츠 네트워크에서 과정 검색 후 운영기관으로 유선 또는 온라인 신청
문의	한국산업인력공단 고객센터 (T. 1644-8000)
URL	<a href="https://www.hrd4u.or.kr/hrd4u/contents.do?menuNo=0102">https://www.hrd4u.or.kr/hrd4u/contents.do?menuNo=0102</a>

주거지원

소득·생계·  
고용지원

진학지원

IV  
취업·직업  
훈련지원

V  
문화·예술  
여가·교육지원

VI  
건강·양성지원

VII  
청소년 기관 제공  
서비스

청소년 관련 주요기관  
연락처

## 8 일학습병행제

- 지원대상** 청년 취업희망자라면 누구나 참여 가능
- 지원조건** 재직자 단계에서 단독기업형의 경우 50인 이상, 공동훈련센터형의 경우 20인 이상이어야 하며, 재학생 단계에서 전문대 재학생단계의 경우 군필 또는 면제자여야 하고, IPP형은 3학년 또는 4학년이어야 함
- 지원내용** 재학생 단계 일학습병행(산학일체형 도제학교, 전문대 재학생 단계, IPP형 일학습병행), 재직자 단계 일학습병행(재직자 단계, P-TECH)
- 신청하는 곳** HRD-Net이나 한국산업인력공단에서 채용공고확인 후 해당 기업에 참여 신청
- 문의** 한국산업인력공단 고객센터 (T. 1644-8000)
- URL** <http://www.hrd4u.or.kr/hrd4u/contents.do?menuNo=020201>

## 9 산업계 주도 청년 맞춤형 훈련

- 지원대상** 만 18~34세 청년 구직자 및 재직자  
※ 채용예정자 훈련은 70% 이상, 재직자 훈련은 50% 이상 청년층 참여 의무화
- 지원내용**
  - **훈련내용** : 해당 산업계에서 필요로 하고 산업계·기업의 수요를 직접 반영한 과정 운영 및 다양한 훈련 방식 도입
  - ※ 개별 산업현장의 특화된 훈련 수요 대응을 위해 NCS 적용 비율 탄력적 운용
  - **훈련기간** : 재직자는 약 2~3주 내외/30~40시간, 채용예정자는 5개월 이내
  - **훈련비용** : 공동훈련센터에 대해 훈련비용(실비) 지원
  - ※ 훈련생은 국민내일배움카드를 발급받지 않아도 참여 가능(국민내일배움카드 발급받은 분도 계좌 잔액 차감되지 않음)
  - ※ 인프라지원금 : 산업별 협·단체 및 공동훈련센터에 대해 지원
  - **산업별 협·단체** : 운영비 및 프로그램개발비
  - **공동훈련센터** : 운영비 및 시설·장비비
- 신청하는 곳** 산업계 주도 청년 맞춤형 훈련 홈페이지([www.i-hrd.net](http://www.i-hrd.net))에서 신청
- 문의**
  - 한국산업인력공단(T.1644-8000)
  - 산업계 주도 청년 맞춤형 훈련 누리집([www.i-hrd.net](http://www.i-hrd.net))
- URL** <http://www.i-hrd.net/contents/main/>

## 10 창업지원형 기숙사 사업

- 지원대상** 대한민국 국적을 소지하고, 국내 소재 대학(원)에 재학 또는 휴학 중인 대학(원)생으로 창업에 관심이 있거나 창업을 준비 또는 기 창업한 자  
※ 저소득층 대학생 우대
- 지원내용** 주거 및 창업 공간 제공, 창업지원 프로그램 무상지원  
- **(기숙사현황)** 전국 5개 권역(서울, 부산, 대구, 광주, 대전), 195명 수용  
- **(지원내용)** 주거 및 창업 공간 제공, 창업지원 프로그램 무상지원

구분		지원내용
공간지원	주거공간	사생실, 세탁실, 공용주방 등
	창업공간	임대형사무실, 세미나실, 멘토링실 등
창업지원	창업교육	(창업자문) 창업활동 전반에 대한 소그룹 맞춤형 자문 (창업특강) 창업 역량강화를 위한 세부분야별 전문가 특강
	네트워킹	(관계형성) 선배창업가, 입주생, 투자자와의 창업 네트워크 형성 (경진대회) 창업가의 핵심 고민인 투자유치 실전경험 제공
	판로지원	온라인 홍보관 운영, 언론보도 등 판로개척 지원

- 신청하는 곳** 한국장학재단 누리집에서 온라인 신청
- 문의** 한국장학재단(T. 1599-2290)
- URL** [https://www.kosaf.go.kr/ko/igrtdmtr.do?pg=PTHBJCIN\\_01M](https://www.kosaf.go.kr/ko/igrtdmtr.do?pg=PTHBJCIN_01M)

I 주거지원  
 II 소득·생계·금융지원  
 III 진학지원  
 IV **창업·직업·훈련지원**  
 V 문화·예술·여가·교육지원  
 VI 건강·양성지원  
 VII 청소년 기관 제공 서비스  
 VIII 청소년 관련 주요기관 연락처

## 11 청년취업역량프로그램

지원대상	만 34세 이하 청년층 취업준비생
지원조건	제약은 없으나, 고졸(예정) 신규 취업준비자는 Hi 프로그램을, 대졸(예정)신규 취업준비자는 CAP+프로그램에 우선 참가 권고. 15명 내외이며, 총 25시간(4일) 이루어짐.
지원내용	구직기술을 준비하고 역량개발계획을 수립하는 워크숍 과정 제공
신청하는 곳	워크넷(온라인)이나 해당 지역 고용센터, 고용·복지+센터, 대학창조일자리센터 및 대학청년고용센터 등을 통해 참가신청
문의	한국산업인력공단 고객센터 (T. 1644-8000)
URL	<a href="https://www.work.go.kr/empSpt/empSptPgm/youngJobCapaPgm/intro.do">https://www.work.go.kr/empSpt/empSptPgm/youngJobCapaPgm/intro.do</a>

## 12 민간해외 취업 알선지원금

지원대상	만 34세 이하 취업 비자를 취득한 연봉 2,400만 원 이상, 근로 계약이 1년 이상인 자
지원내용	연봉에 따라 직업소개 요금 지원(200~300만 원)
신청하는 곳	참가 기관 모집(참가 기관 신청서 제출)을 통해 지원
문의	한국산업인력공단 고객센터 (T. 1644-8000)
URL	<a href="https://www.worldjob.or.kr/new_index.do">https://www.worldjob.or.kr/new_index.do</a>

## 13 해외취업 정착지원금

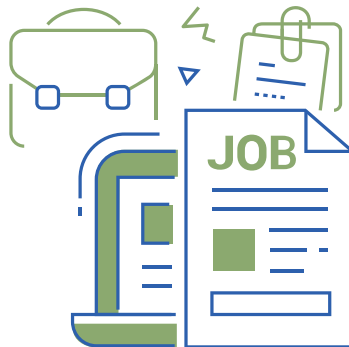
지원대상	연봉 1,600만원 이상인 만 34세 이하
지원조건	6구간 소득이하 가구원
지원내용	신흥국 분류국가(취업 1개월 후 300만원, 6개월 후 100만원, 취업 1년 후 200만원 지원), 선진국 분류국가(취업 1개월 후 200만원, 6개월 후 100만원, 취업 1년 후 100만원 지원)
신청하는 곳	월드잡플러스 홈페이지 로그인 → 마이페이지 → 정착지원금 신청하기
문의	한국산업인력공단 고객센터 (T. 1644-8000)
URL	<a href="https://www.worldjob.or.kr/new_index.do">https://www.worldjob.or.kr/new_index.do</a>

## 14 해외취업 알선

- 지원대상** 합법적인 비자 발급이 가능한 자
- 지원내용** 해외취업상담, 일자리 알선 등
- 신청하는 곳** 월드잡플러스에서 구직자 구직등록 및 구인요청
- 문의** 한국산업인력공단 고객센터 (T. 1644-8000)
- URL** [https://www.worldjob.or.kr/new\\_index.do](https://www.worldjob.or.kr/new_index.do)

## ★ 15 사회적기업 취업

- 지원대상** 청소년쉼터 입·퇴소 청소년(1년 이상 입소)
- 지원내용** 취약계층으로 포함하여 사회적기업 취업기회 및 사회서비스 제공
- 신청하는 곳** 사회적기업별 상이
- 문의** 한국사회적기업진흥원 인증평가팀 (T. 031-697-7720)



I  
주거지원

II  
소득·생계·  
금융지원

III  
진학지원

IV  
취업·직업  
훈련지원

V  
문화·예술  
여가·교육지원

VI  
건강·양성지원

VII  
청소년 기관 제공  
서비스

VIII  
청소년 관련 주요기관  
연락처

## ★ 16 청년도전지원사업

- 지급요건** 청소년쉼터 입·퇴소 청소년(1년 이상 입소)
- 지원내용** 맞춤형 프로그램 이수 시 50만원(단기프로그램) 또는 도전준비금 최대 300만원(장기프로그램) 지급
- 신청하는 곳** 워크넷 홈페이지 접속하여 회원가입 후 구직회원 전환 → ‘고용복지정책’ 탭 내 ‘청년도전지원사업’ 클릭 → 지원대상 및 청년센터 확인 후 신청 누르기 → 개인정보 입력 및 계좌번호 입력하기 → 개인정보동의 및 통장사본 등록 → 신청기관 선택하기
- 문의** 사업 운영기관
- URL** <http://www.moel.go.kr/policy/policyinfo/young/list18.do>

### ● 2023년 청년도전지원사업 운영기관 정보

no.	구분	지청	지자체	운영기관	컨소시엄	운영기관 연락처
1	기존	서울서부	서울시 은평구	서울청년센터 은평 오랑		02-6956-3505
2	신규	서울북부	서울시 노원구	노원청년일살센터(주오픈놀)		070-8803-0946
3	기존	서울관악	서울시 구로구	구로청년공간 청년이룸	(주)오픈놀	070-4913-1906
4	기존		서울시 관악구	관악오랑 신림동쓰리룸	(사)꿈지락네트워크	070-7708-1923
5	기존	중부청	인천시	인천 청년센터 유유기지	(재)인천테크노파크	032-725-3040
6	기존	인천북부	인천시 부평구	청년공간 유유기지 부평	사회적협동조합 일터와 사람들	032-363-3143
7	기존	부천	김포시	김포청년공간창공 사우청년지원센터	(주)지오코칭	031-997-2557
8	신규	안양	안양시	안양시 청년두드림공간	인지어스 유한회사	-
9	기존	안산	안산시		(사)가치있는누림	031-402-4145
10	신규	강원지청	강원도		사회적협동조합 희망리본 춘천센터	033-256-8860
11	기존	강릉	강릉시		사회적협동조합 희망리본 강릉센터	070-4262-1414



no.	구분	지청	지자체	운영기관	컨소시엄	운영기관 연락처
12	신규	원주	원주시		사회적협동조합 원주진로교육센터 새움	033-742-2004
13	신규		횡성군		더크리에이티브 주식회사	033-340-9009
14	기존	부산청	부산시	청년두드림센터	(재)부산경제진흥원	051-600-1883
15	신규	창원	경상남도		(사)경남경영자총협회	070-7467-1707
16	신규	울산	울산시	울산동구청년센터		052-209-3485
17	기존	대구청	대구시	대구광역시청년센터	대구시행복진흥사회서비스원	053-427-1934
18	기존		대구시 수성구	수성구청년센터		053-666-2627
19	기존		대구시 동구	동구청년센터 the꿈	(사)대구경북고용복지연구원	053-662-2641
20	기존		경상북도	경주시청년센터	위덕대학교 산학협력단	054-742-1539
21	기존	대구서부	대구시 달서구	청년베이스캠프	월성종합사회복지관	053-710-4113
22	신규	구미	구미시		경북고용성장지원센터	054-441-1313
23	기존	광주청	광주시	광주청년센터	청년센터 아카이브	062-232-1936
24	신규		광주시 광산구	광산구 청년도전지원센터	(주)내일엔	062-710-2841
25	기존		광주시 북구	청춘이랑	(사)지역고용정책연구원	062-410-8240
26	신규	전주	전라북도		(주)휴먼제이앤씨	063-246-7589
27	신규		정읍시	정읍시청년지원센터 청정시대	(사)청년경제연구소	1544-8834
28	신규	익산	익산시	익산청년시청	(사)캠틱종합기술원	063-854-7384
29	기존	목포	목포시	목포시 청년일자리통합센터	(재)전남인력개발원	061-242-1911
30	신규		전라남도	전라남도 일자리꿈터	(재)녹색에너지연구원	061-288-1071
					(사)일미래센터	061-755-9216
31	기존	대전청	대전시	대전일자리지원센터	(재)대전일자리경제진흥원	042-719-8334
32	기존		대전시 서구	청춘스텝	대전청년사회적협동조합	042-523-7736
33	신규		충청남도		(재)충청남도평생교육진흥원	041-635-1207
34	신규	청주	충청북도		(주)잡스	043-908-4284
35	기존	천안	천안시		천안청년센터이음	041-900-2031

I  
 주거지원  
 II  
 소득·생계·  
 금융지원  
 III  
 진학지원  
 IV  
 취업·직업  
 훈련지원  
 V  
 문화·예술  
 여가·교육지원  
 VI  
 건강·양성지원  
 VII  
 청소년 기관·계몽  
 서비스  
 VIII  
 청소년 관련 주요기관  
 연락처

## 17 개인별 맞춤형 프로그램 지원 및 심층 상담

- 지원대상** 진로 및 일자리 문제로 어려움을 겪고 있는 만 19세~34세 이하 청년  
기준중위소득 150% 이하 가구구성원 중 미취업 청년
- 지원내용** 개인별 맞춤형 프로그램 지원을 위한 심층 상담 및 지속적인 생활형 밀착  
상담, 개인별 진로 목표 및 취업 방향을 반영한 맞춤형 프로그램, 심리상담 및  
제작소 특화프로그램 지원, 사회진입지원(취업 및 청년지원사업 정보 공유),  
청년전용공간 지원
- 신청하는 곳** 청년재단
- 문의** 청년재단 서울본부 (T. 02-6731-2600)  
청년재단 울산센터 (T. 052-944-3300)
- URL** <https://kyf.or.kr/>

## 18 교육 및 취업연계(전문건설공제 조합 기술교육원)

- 지원대상** 가정 밖·학교 밖 청소년 대상
- 지원내용** 교육비 전액 면제, 기숙사 2인1실 및 식사 제공, 수료 후 전원 취업연계, 국가  
기술자격(기능사) 1인2자격증 이상 취득, 보호 종료 아동 대상 수당특별지급  
(기본 20만 원+10만 원 추가/월)
- 신청하는 곳** 전문건설공제조합 기술교육원
- 문의** 전국건설공제 조합 기술교육원 대표번호 (T. 303-85-06690)
- URL** <https://www.kscfcac.co.kr/index.html>

## 19 교육 및 취업연계(한국폴리텍대학)

- 지원대상** 만 15세 이상의 실업자로 취업을 희망하는 대한민국 국민, 「고등교육법」제2조에 따른 학교의 재학생으로 졸업까지 남은 수업 연한이 2년 이내인 자, 「소득세법 시행령」 제137조제1항에 따른 사업자 또는 영리를 목적으로 자기의 계산과 책임하에 근로를 제공하는 사람(특수형태근로종사자)으로서 최근 3개월간 월평균 소득이 300만원 미만인 자
- 지원내용** 교육비용 전액 국비 지원(교육비, 실습복, 교재, 기숙사비, 식비 무료), 훈련장려금 월 최대 11만 6천 원 지급(출석을 80% 이상 시 지급, 출석 일수에 따른 차등 지급), 국가기술자격증 기능사 필기시험 면제 및 실기검정 수수료 지원(교육 70% 이수 후 응시 가능), 수수료 후 전원 취업알선 및 사후지도, 재학 기간에 군 입영 및 예비군훈련 연기 가능, 실업급여 수급자는 교육과정 수강으로 구직활동 대체 가능
- 신청하는 곳** 한국폴리텍대학 전북캠퍼스
- 문의** 한국폴리텍대학 대표전화 (T. 063-540-7620)
- URL** <https://www.kopo.ac.kr/jb/index.do>

## ★ 20 청년일자리도약장려금

- 지원대상** 청소년복지시설(청소년쉼터, 청소년자립지원관, 청소년회복지원시설) 입·퇴소(이용, 사례관리 포함) 청소년  
\* 채용일 현재 만 15~34세로 미취업자, 실업기간과 관계 없이 지원
- 지원내용** 5인 이상 중소기업 등에서 취업애로청년을 정규직으로 채용하고 6개월 이상 고용유지 시 2년간 최대 1,200만원을 기업에 지원
- 지원요건** 취업애로청년을 정규직으로 채용하여 6개월 이상 고용유지, 주 30시간 이상 근로 및 최저임금 이상 지급, 고용보험 가입 등
- 신청하는 곳** 참여기업은 「청년일자리창출지원 사업 누리집」을 통해 신청
- 문의** 각 지역 고용센터  
 청년일자리창출지원 사업 누리집([www.work.go.kr/youthjob](http://www.work.go.kr/youthjob))
- URL** [https://www.moel.go.kr/news/notice/noticeView.do?bbs\\_seq=20220100425](https://www.moel.go.kr/news/notice/noticeView.do?bbs_seq=20220100425)

- 1 주기자원
- II 소득·생계  
금융지원
- III 민중지원
- IV **취업·직업  
훈련지원**
- V 문화·예술  
여가·교육지원
- VI 건강·양성지원
- VII 청소년 기관 제공  
서비스
- VIII 청소년 관련 주요기관  
연락처

5

## 문화·예술·여가·교육지원



# 5

## 문화·예술·여가·교육지원



### 1 문화예술교육

- 지원대상** 청소년복지시설(청소년쉼터, 청소년회복지원시설) 입소·이용 청소년
- 지원내용** 사회 소외계층 대상 문화예술교육 기회 제공
- 신청하는 곳** 교육시설 교육프로그램 신청서 제출(쉼터, 회복지원시설 → 한국청소년상담복지개발원 → 한국문화예술교육진흥원)

### 2 e-무형유산 배움터 체험

- 지원대상** 문화소외 청소년 및 청소년복지시설(청소년쉼터, 청소년자립지원관, 청소년회복지원시설) 입소·이용 청소년
- 지원내용** 국가무형문화재 금박장, 매듭장, 평택농악 실습
- 신청하는 곳** 국립무형유산원 홈페이지 [교육/e-무형유산 배움터] 페이지 신청
- 문의** 국립무형유산원 대표번호 (T. 063-280-1400)
- URL** www.nihc.go.kr

### 3 해양문화나눔캠프

- 지원대상** 청소년복지시설(청소년회복지원시설) 입소 청소년
- 지원내용** 해양문화 관련 유적지 및 박물관 견학 등
- 신청하는 곳** 프로그램 신청서 제출(회복지원시설 → 한국청소년상담복지개발원 → 한국해양재단)

- I 주거지원
- II 소득·생계·금융지원
- III 진학지원
- IV 취업·직업훈련지원
- V 문화·예술·여가·교육지원
- VI 의료·건강·안전지원
- VII 청소년 기관 계몽 서비스
- VIII 청소년 관련 주요기관 연락처

## 4 청소년 콕(cog) 지원

- 지원대상** 청소년복지시설(청소년쉼터, 청소년회복지원시설) 입소·이용 청소년
- 지원내용** 숲체험·교육 등을 통한 심리정서 회복 지원
- 신청하는 곳** 프로그램 참가신청서 제출(시설 → 한국산림복지진흥원)

## 5 학교폭력예방 및 사이버 범죄 예방, 인권 교육

- 지원대상** 청소년복지시설(청소년쉼터, 청소년자립지원관, 청소년회복지원시설) 입소·이용 청소년 및 종사자, 학교 밖 청소년지원센터(꿈드림)청소년 및 종사자
- 지원내용** 법 교육 출장 강연, 모두가 행복한 교실(우수인성교육프로그램), 꿈꾸는 디케 프로젝트(청소년 주도 동아리 활동 지원), 아동학대 신고 의무자 교육
- 신청하는 곳** 한국법교육센터(이로운법\_법교육)
- 문의** 한국법교육센터 자치법교육·모두가 행복한 교실 문의 (T. 02-2110-3322)
- URL** [www.lawnorder.go.kr/portal](http://www.lawnorder.go.kr/portal)

## 6 저축과 소비, 부채관리, 신용관리, 금융사기예방 교육

- 지원대상** 청소년복지시설(청소년쉼터, 청소년자립지원관, 청소년회복지원시설) 입소·이용 청소년 및 종사자
- 지원내용** 온라인 화상 강의 시스템을 통해 실시간 금융교육(올바른 저축과 소비, 금융사기예방, 신용점수 관리법, 대출사기예방)
- 신청하는 곳** 서민금융진흥원(금융교육포털)
- 문의** 서민금융진흥원 교육문의 (T. 1397)
- URL** <https://edu.kinfa.or.kr>

## 7 성·피임 교육

- 지원대상** 청소년복지시설(청소년쉼터, 청소년 자립지원관, 청소년회복지원시설) 입소·이용 청소년
- 지원내용** 온라인 화상 강의 시스템을 통해 실시간 교육 지원(성교육, 피임교육)
- 신청하는 곳** 인구보건복지협회(러브플랜 사이트)
- 문의** 인구보건복지협회(러브플랜) 전화 상담 (T. 1644-7373)
- URL** <http://www.loveplan.kr>

## 8 과학공연, 과학전시체험, 과학교구 바우처 지원

- 지원대상** 전국 사회복지시설, 도서벽지지역학교, 사회적 배려 계층 대상 국가정책사업 운영기관
- 지원내용** 과학공연, 전시체험, 교구, 도서 등 과학문화상품을 이용 할 수 있는 온라인 포인트 지원
- 신청하는 곳** 한국과학창의재단(과학문화바우처)
- 문의** 과학문화바우처 대표전화 (T. 02-540-0222)
- URL** [scivoucher.kofac.re.kr](http://scivoucher.kofac.re.kr)

## 9 약물 오남용 예방교육

- 지원대상** 청소년복지시설(청소년쉼터, 청소년자립지원관, 청소년회복지원시설) 입소·이용 청소년
- 지원내용** 약물 오남용 예방 온라인 교육
- 신청하는 곳** 한국마약퇴치운동본부
- 문의** 약물남용 예방교육 (T. 02-6929-3187)
- URL** <http://edu.drugfree.or.kr>

주거지원

소득·생계·  
금융지원

진학지원

취업·직업 훈련지원

V  
문화·예술·  
여가·관광지원

VI  
건강·양성지원

VII  
청소년 기관 계몽 서비스

청소년 관련 주요기관  
연락처

## 10 대안교육 위탁교육

- 지원대상** 학교생활을 하기 어려운 학생 및 학업 중단 위기 학생 또는 정규 학교교육 이외의 다양한 분야에 관심을 갖고 있는 학적을 가지고 있는 청소년(학교장이 교육 목적상 위탁교육이 필요하다고 인정하는 청소년)
- 지원내용** - 대안교육 위탁교육기관은 「초·중등교육법 시행령」 제43조에 따른 교과 중에서 국어 및 사회(중학교와 고등학교 과정의 사회 교과는 국사 또는 역사를 포함한다)를 교육부장관이 정한 교육과정상 수업시간 수의 100분의 50 이상을 운영함  
- 대안교육 위탁교육기관에서는 협약에 따라 위탁교육대상자의 교육에 필요한 다양한 교육과정을 자율적으로 편성·운영함
- 신청하는 곳** 청소년이 재적하고 있는 학교
- 문의** 관할 교육청





6

## 건강·일상지원



6

## 건강·일상지원



### 1 국민기초생활보장제도(의료급여)

- 지원대상** 질병, 부상, 출산 등으로 도움이 필요한 기초생활보장수급자. 1종 수급자(기초생활수급자, 근로무능력가구, 희귀·중증난치질환자, 중증질환자, 기초생활보장 시설 수급자), 2종 수급자(기초생활수급자 중 1종 수급대상이 아닌 가구)
- 지원조건** 부양의무자가 없거나 부양의무자가 있어도 부양 능력이 없거나 또는 부양을 받을 수 없는 자로서 소득인정액이 급여 종류별 선정기준 이하인 경우
- 지원내용** 약제·치료재료의지급, 처치·수술과 그 밖의 치료, 예방·재활, 입원, 간호, 이송과 그 밖의 의료목적 달성을 위한 조치
- 신청하는 곳** 관할 읍·면사무소 또는 동 주민센터
- 문의** 보건복지상담센터 (T. 129)

### 2 희망복지지원단 통합사례관리 사업

- 지원대상** 통합사례관리를 통해 탈빈곤, 자활지원이 가능한 가구로 차상위 빈곤가구, 기초생활수급자 중 신규 수급자, 기초수급 탈락자 등
- 지원내용** 복지·보건·고용 등 필요한 서비스를 통합적으로 연계·제공  
※ 공적지원이 곤란하거나 적절한 민간자원 연계가 어려운 경우 1가구당 생활지원비, 진단비 및 교육훈련비를 최대 50만 원 한도 내 현물서비스로 지원
- 신청하는 곳** 읍면동 주민센터(행정복지센터)에 신청
- 문의** 보건복지상담센터 (T. 063-280-1400)

### 3 차상의 본인부담경감사업

- 지원대상** 희귀질환자, 중증난치질환자, 중증질환자, 6개월 이상 치료를 받고 있거나 치료가 필요한 만성 질환자, 18세 미만 아동·청소년(18세가 도래하는 날이 속하는 해)
- 지원조건** 소득인정액 기준 중위소득의 50% 이하인 경우. 부양의무자가 없거나 있어도 부양 능력이 없거나 부양을 받을 수 없는 자
- 지원내용** 요양급여 비용 중 본인부담금 경감, 지역가입자의 건강보험료 지급
- 신청하는 곳** 시·군·구청, 읍·면·동 행정복지센터 직접 방문
- 문의** 국민건강보험공단 고객센터 (T. 1577-1000)
- URL** <https://www.bokjiro.go.kr/ssis-tbu/index.do>

### 4 여성청소년 생리대 바우처 지원(국민행복카드)

- 지원대상** 여성청소년 생리대 바우처 지원(생계·의료·주거·교육 급여 수급자, 법정차상위계층, 한부모가족 지원대상자에 해당하는 만 11세~만 18세 여성 청소년). 기저귀·조제분유 지원(중위소득 40%(최저생계비 100%)이하 저소득층 영아(0~24개월) 가구)
- 지원조건** 각 카드사별 자격심사(BC카드, 롯데카드, 삼성카드, KB국민카드, 신한카드)
- 지원내용** 여성청소년 생리대 바우처 지원(여성청소년 생리대 구매비용 연 최대 126,000원 지원), 기저귀·조제분유 지원(기저귀 지원 : 월 64,000원, 기저귀+조제분유 지원 : 월 150,000원)
- 신청하는 곳** 방문신청하거나 전화 또는 온라인 신청가능
- 문의** 한국사회보장정보원 콜센터 (T.1566-3232), BC카드 (T.1899-4651), 삼성카드 (T.1566-3336), 롯데카드 (T.1899-4282), 신한카드 (T.1544-8868), KB국민카드 (T.1599-7900)
- URL** [http://www.voucher.go.kr/card/introduce.do?p\\_sn=51](http://www.voucher.go.kr/card/introduce.do?p_sn=51)

I  
주거지원

II  
소득·생계·  
금융지원

III  
진학지원

IV  
취업·직업  
훈련지원

V  
문화·예술·  
여가·교육지원

VI  
건강·안정  
지원

VII  
청소년  
기권 제공  
서비스

VIII  
청소년  
관련  
주요기관  
연락처

## 5 재난적의료비지원

- 지원대상** 과도한 의료비로 인한 경제적 부담을 겪는 가구
- 지원조건** 기초생활 수급자 및 차상위계층, 기준중위소득 100%이하인 경우. 1회 입원에 따른 가구의 연소득 대비 의료비 부담액이 15% 초과한 경우 지원
- 지원내용** 연간 2천만원 범위내에서(개별심사를 통해 최대 3천만원 가능), 비급여 중심 의료비의 50%를 지원
- 신청하는 곳** 환자 또는 대리인이 국민건강보험 지사에 방문
- 문의** 국민건강보험공단 고객센터 (T. 1577-1000)
- URL** <https://www.nhis.or.kr/nhis/policy/wbhada14400m01.do>

## 6 건강보험제도

- 지원대상** 국내에 거주하는 전 국민(의료급여수급자 제외)
  - **직장가입자** : 근로자 및 사용자, 공무원 및 교직원과 그 피부양자
  - **지역가입자** : 직장가입자와 그 피부양자를 제외한 자

### 지원내용

구분	지원내용
요양급여	· 진찰·검사, 약제·치료재료의 지급, 처치·수술 기타의 치료, 예방·재활, 입원, 간호, 이송에 대한 요양급여 제공
요양비	· 만성신부전증환자, 당뇨병환자, 신경인성방광환자의 소모성재료의 일부 지급 · 산소치료, 인공호흡기, 기침유발기치료가 필요한 환자, 수면무호흡증 환자의 치료를 위해 사용하는 양압기 등 기기 대여료(소모품)의 일부 지급 · 1형 당뇨병 환자의 연속혈당측정기, 인슐린자동주입기 구입금액 일부 지급 · 병·의원, 조산소가 아닌 자택 또는 이송 중 출산 시 25만 원 지급
건강비	· 건강검진 실시(2년에 1회, 비사무직은 매년) - 국가건강검진제도 참조(본 책자 170p)
임신·출산 진료비	· 임신·출산 진료비 100만 원을 국민행복카드로 지급 (다태아 140만 원, 분만 취약지 거주 임신부 20만 원 추가 지급) - 임신·출산 진료비 지원 참조(본 책자 85p)
장애인 보조기기구입비	· 장애인보조기기 구입금액 일부 지급

**신청하는 곳**

- **직장가입자** : 직장에서 국민건강보험공단에 신청
- **지역가입자** : 직장 실직, 퇴직 시 지역가입자로 전환

**문의**

국민건강보험공단 (T.1577-1000)

**URL**

<https://www.nhis.or.kr/nhis/policy/wbhada01700m01.do>

## 7 국가건강검진제도

**지원대상**

구분	지원대상
<b>일반 건강검진</b>	<ul style="list-style-type: none"> <li>· 건강보험가입자 : 지역세대주, 직장가입자 및 20세 이상 세대원과 피부양자</li> <li>· 의료급여수급자 : 20~64세 세대주 및 세대원(66세 이상은 의료급여생애전환기 시행)</li> </ul>
<b>암검진</b>	<ul style="list-style-type: none"> <li>· 위암 : 40세 이상의 남녀(2년 1회)</li> <li>· 간암 : 40세 이상의 남녀 중 간암발생고위험군* 해당자(6개월 1회) * 간경변증, B형 간염 항원 양성, C형 간염 항체 양성, B형 또는 C형 간염 바이러스에 의한 만성 간질환 환자</li> <li>· 대장암 : 50세 이상의 남녀(1년 1회)</li> <li>· 유방암 : 40세 이상의 여성(2년 1회)</li> <li>· 자궁경부암 : 20세 이상의 여성(2년 1회)</li> <li>· 폐암 : 54세~74세 남녀 중 고위험군* 해당자(2년 1회) * 30갑년(하루 평균 담배소비량(갑)×흡연기간(년)) 이상의 흡연력을 가진 자 ※ 폐암 발생 고위험군으로 확인되어 국가폐암검진을 받았던 자는 검진 후 금연하더라도 금연 15년 이내, 만 74세까지 폐암검진 대상자 포함</li> </ul>
<b>영유아 건강검진</b>	<ul style="list-style-type: none"> <li>· 6세 미만의 영유아</li> <li>- 월령별로 총 8회(구강검진 3회) 검진 실시</li> </ul>
<b>학생건강검진</b>	<ul style="list-style-type: none"> <li>· 초등학교 1학년부터 3년 주기(초등학교 1·4학년생, 중학교 1학년생, 고등학교 1학년생)</li> </ul>
<b>학교 밖 청소년 건강검진</b>	<ul style="list-style-type: none"> <li>· 9~18세 학교 밖 청소년(3년 주기)</li> </ul>

1  
추가지원

II  
소득·생계·금융지원

III  
진학지원

IV  
취업·직업 훈련지원

V  
문화·예술·여가·교육지원

VI  
건강·일상 지원

VII  
청소년 기관 제공 서비스

VIII  
청소년 관련 주요기관 연락처

지원내용

구분	목표질환																					
일반 건강검진	· 공통 : 비만, 시각·청각이상, 고혈압, 폐결핵, 신장질환, 빈혈, 당뇨병 등 · 성·연령별 : 이상지질혈증, B형간염, 골다공증, 우울증, 인지기능장애 등																					
	<table border="1"> <thead> <tr> <th>성·연령별 검사항목</th> <th>실시시기</th> </tr> </thead> <tbody> <tr> <td>총콜레스테롤</td> <td rowspan="4">남성 24세 이상, 여성 40세 이상 4년마다</td> </tr> <tr> <td>HDL콜레스테롤</td> </tr> <tr> <td>트리글리세라이드</td> </tr> <tr> <td>LDL콜레스테롤</td> </tr> <tr> <td>B형간염</td> <td>40세</td> </tr> <tr> <td>골밀도검사</td> <td>54, 66세(여성)</td> </tr> <tr> <td>인지기능장애</td> <td>66세 이상 2년 1회</td> </tr> <tr> <td>정신건강검사(우울증)</td> <td>20, 30, 40, 50, 60, 70세 (해당 연령을 시작으로 10년 동안 1회)</td> </tr> <tr> <td>생활습관평가</td> <td>40, 50, 60, 70세</td> </tr> <tr> <td>노인신체기능</td> <td>66, 70, 80세</td> </tr> <tr> <td>치면세균막검사</td> <td>40세</td> </tr> </tbody> </table>	성·연령별 검사항목	실시시기	총콜레스테롤	남성 24세 이상, 여성 40세 이상 4년마다	HDL콜레스테롤	트리글리세라이드	LDL콜레스테롤	B형간염	40세	골밀도검사	54, 66세(여성)	인지기능장애	66세 이상 2년 1회	정신건강검사(우울증)	20, 30, 40, 50, 60, 70세 (해당 연령을 시작으로 10년 동안 1회)	생활습관평가	40, 50, 60, 70세	노인신체기능	66, 70, 80세	치면세균막검사	40세
	성·연령별 검사항목	실시시기																				
	총콜레스테롤	남성 24세 이상, 여성 40세 이상 4년마다																				
	HDL콜레스테롤																					
	트리글리세라이드																					
	LDL콜레스테롤																					
	B형간염	40세																				
	골밀도검사	54, 66세(여성)																				
	인지기능장애	66세 이상 2년 1회																				
	정신건강검사(우울증)	20, 30, 40, 50, 60, 70세 (해당 연령을 시작으로 10년 동안 1회)																				
	생활습관평가	40, 50, 60, 70세																				
노인신체기능	66, 70, 80세																					
치면세균막검사	40세																					
암검진	· 위암 : 위내시경검사(단, 위내시경검사를 실시하기 어려운 경우 위장조영검사 선택적 시행) · 간암 : 간초음파검사와 혈청알파태아단백검사 병행 · 대장암 : 분변잠혈검사, 이상 소견 시 대장내시경검사(단, 대장내시경검사를 실시하기 어려운 경우 대장이중조영검사 선택적 시행) · 유방암 : 유방촬영술 · 자궁경부암 : 자궁경부세포검사 · 폐암 : 저선량 흉부CT 검사																					
영유아 건강검진	· 성장·발달이상, 비만, 시각·청각이상, 모유수유, 영양결핍(과잉), 영아돌연사증후군, 안전사고, 대소변가리기, 개인위생, 사회성 발달, 취학 전 준비, 전자미디어노출, 치아발육상태, 치아우식증																					
학생건강검진 (교육부)	· 근·골격 및 척추, 시력측정, 안질환, 청력, 구강상태 등																					
학교 밖 청소년 건강검진 (여성가족부)	· 비만, 시각·청각이상, 고혈압, 신장질환, 간질환(B형·C형간염), 성 매개 질환 등																					

**신청하는 곳** 국민건강보험공단에서 발송한 건강검진표와 신분증을 지참 후 검진기관에서 건강검진 실시

**문의** 국민건강보험공단 (T. 1577-1000)

**URL** <https://www.nhis.or.kr/nhis/policy/wbhada19600m01.do>

## 8 성교육상담 및 교육프로그램

- 지원대상** 아동·청소년·양육자·청소년 관계자 등
- 지원내용** 교육 프로그램, 문화활동, 성교육 상담
- 신청하는 곳** 전국 청소년성문화센터(58개소)

## 9 산모·신생아 건강관리 지원 사업

- 지원대상** 기초생활수급자 및 차상위계층, 건강보험료 본인부담금 합산액이 기준 중위소득 100% 이하에 해당하는 출산 가정
- 지원조건** 출산예정일 40일 전부터 출산 후 30일까지 신청 가능
- 지원내용** 산모·신생아 건강관리사가 출산 가정을 방문해 산후관리를 돕는 바우처 지원
- 신청하는 곳** 시·군·구 보건소 또는 복지로
- 문의** 보건복지부 콜센터 (T. 129)
- URL** [www.bokjiro.go.kr](http://www.bokjiro.go.kr)

## 10 청소년 산모 임신·출산 의료비 지원

- 지원대상** 임신이 확인된 만 19세 이하 산모
- 지원조건** 임신 1회당 120만 원 이하 지원, 사용기간 내 미사용된 지원금은 분만예정일 2년 이후 자동 소멸
- 지원내용** 산부인과 병·의원, 한의원, 조산원에서 임신 및 출산 관련하여 진료 받은 급여 또는 비급여 의료비 중 본인부담 의료비 및 출생일로부터 1년 이내의 영유아가 요양기관에서 진료 받은 급여 또는 비급여 의료비 및 처방에 의한 약제 의료비
- 신청하는 곳** 사회서비스 전자바우처 누리집
- 문의** 한국사회보장정보원 콜센터 (T. 1566-3232)
- URL** [https://www.socialservice.or.kr:444/user/htmlEditor/view2.do?p\\_sn=24](https://www.socialservice.or.kr:444/user/htmlEditor/view2.do?p_sn=24)

1  
주거지원

II  
소득·생계·  
금융지원

III  
진학지원

IV  
취업·직업  
훈련지원

V  
문화·예술·  
여가·교육지원

VI  
건강·임상·  
지원

VII  
청소년 기관  
서비스

VIII  
청소년 관련  
주요기관  
연락처

## 11 임신·출산 진료비 지원(의료급여)

- 지원대상** 임신 중이거나 출산(유산 및 사산 포함)한 수급권자 및 출생일로부터 1년 이내의 영아
- 지원조건** 임신·출산진료비는 출산예정일(출산일)로부터 1년까지 사용가능. 분만취약지역에 계속하여 30일 이상 거주하는(주민등록) 경우 20만 원 추가 지원. 국민건강보험에 가입된 만 18세 이하 청소년 산모라면 '청소년산모 임신·출산 의료비 지원'과 동시에 지원 받을 수 있음
- 지원내용** 임신·출산 관련 진료 시 최대 60만원(다태아의 경우 100만원)의 진료비를 가상계좌로 지원
- 신청하는 곳** 읍·면·동 주민센터
- 문의** 보건복지부 콜센터 (T. 129)
- URL** [www.bokjiro.go.kr](http://www.bokjiro.go.kr)

## 12 입양 숙려기간 모자지원

- 지원대상** 입양숙려기간(출산 후 7일)동안 입양(동의) 사실이 없는 미혼·이혼 한부모
- 지원조건** 혼인관계에 있지 않은 출산(예정)일 전 40일 또는 출산 후 7일 이내의 혼인관계증명서 상 혼인관계에 있지 않은 자
- 지원내용** 출산 후 7일 동안 미혼·이혼 한부모가 원하는 돌봄서비스 비용 지급(1주 산후지원인력 가정방문 서비스 비용 지원, 1주 지인 도움을 받는 경우 비용 지원, 1주 시설입소 시 산후지원인력 인건비 지원, 1주 산후조리원 이용료 지원)
- 신청하는 곳** 시·군·구 입양담당부서에 신청
- 문의** 보건복지부 콜센터 (T. 129)
- URL** [www.bokjiro.go.kr](http://www.bokjiro.go.kr)



### 13 성인 암환자 의료비 지원

- 지원대상** 의료급여수급자 및 차상위 계층(차상위 본인부담경감대상자로 건강보험증의 구분자 코드 C, E 해당자) 중 만18세 이상 전체 원발성 암 환자
- 지원내용** 암 환자에게 연속 최대 3년간 의료비 지원(연 최대 300만 원, 급여/비급여 구분 없음)
- 신청하는 곳** 주소지 관할 보건소에 신청
- 문의** 보건복지상담센터 (T. 129)

### 14 성폭력, 성매매 피해 지원(여성긴급전화 1366)

- 지원대상** 여성폭력피해자
- 지원조건** 24시간 Hot-Line운영, 365일 24시간 전화상담원 배치
- 지원내용** 여성폭력 피해자에 대한 신고접수 및 긴급상담 및 구조, 긴급보호 조치, 긴급피난처 운영, 긴급피난 현장상담 지원
- 신청하는 곳** 여성긴급전화(T.1366)또는 카카오톡채널·카카오톡에서 '1366' 검색후 친구맺기 후 채널을 통해 상담
- URL** [http://www.mogef.go.kr/cc/wcc/cc\\_wcc\\_f001.do](http://www.mogef.go.kr/cc/wcc/cc_wcc_f001.do)

### 15 성폭력, 가정폭력, 성매매 피해자와 가족지원(해바라기센터)

- 지원대상** 여성폭력피해자
- 지원조건** 성폭력·가정폭력·성매매 피해자와 가족을 위한 통합형(16개소), 19세 미만 성폭력 피해 아동·청소년과 지적장애인, 피해자 가족을 위한 아동형(7개소), 성폭력·가정폭력·성매매 피해자와 가족을 위한 위기지원형(16개소)
- 지원내용** 상담지원, 의료지원, 수사·법률지원, 심리지원, 동행서비스, 사회적 지원
- 신청하는 곳** 전국 해바라기센터(39개소) 전화, 내방, 방문, 사이버 등의 다양한 방법으로 접수
- URL** [http://www.mogef.go.kr/sp/hrp/sp\\_hrp\\_f011.do](http://www.mogef.go.kr/sp/hrp/sp_hrp_f011.do)

I  
추가지원

II  
소득·생계·  
금융지원

III  
진학지원

IV  
취업·직업  
훈련지원

V  
문화·예술·  
여가·교양지원

VI  
건강·의료·  
지원

VII  
청소년 기관  
서비스

VIII  
청소년 관련  
주요기관  
연락처

## 16 디지털성범죄피해자 지원(디지털성범죄피해자지원센터)

- 지원대상** 여성폭력피해자
- 지원조건** 동의 없이 상대의 신체를 촬영하거나 유포·유포협박·소지·구입·저장·전시·합성·제작하는 행위 및 사이버 공간에서 타인의 성적 자율권과 인격권을 침해하는 행위를 포괄함
- 지원내용** 상담 지원, 삭제 지원, 수사 지원 연계, 기타 지원 연계(의료 지원 및 심리치유 지원 연계, 무료 법률 지원 연계)
- 신청하는 곳** 온라인 및 365일 24시간 전화상담원 배치
- 문의** 한국여성인권진흥원 (T. 02-735-8994)
- URL** [https://d4u.stop.or.kr/support\\_consulting](https://d4u.stop.or.kr/support_consulting)

## 17 청년마음건강프로그램(정신건강복지센터)

- 지원대상** 우울 및 정신질환 등으로 어려움 겪는 전 연령
- 지원조건** 본인이 거주하는 시·군·구 지역+정신건강복지센터로 검색. 365일 24시간 전국 어디에서도 도움 받을 수 있음(정신건강상담전화 T.1577-0199)
- 지원내용** 광역 정신건강복지센터(광역 각 1개소), 기초 정신건강복지센터(인구 20만 이상 시·군·구의 경우에는 2개소), 저소득층(생계·의료·주거·교육급여 수급자 혹은 차상위계층 등) 가정의 아동·청소년의 경우 예산 범위 내에서 확진을 위한 검사 비용 등 보조 그 밖에도 상담과 사례관리
- 신청하는 곳** 시·도 및 시·군·구의 정신건강복지센터 방문
- 문의** 보건복지 상담센터 (T. 129)
- URL** [www.bokjiro.go.kr](http://www.bokjiro.go.kr)

## 18 보건복지지원제도 검색(복지로)

지원대상	본인에게 맞는 복지지원제도를 알고자하는 누구나
지원내용	본인이 받을 수 있는 복지지원제도를 쉽게 검색
신청하는 곳	복지로 접속 → [복지서비스]-[나를 위한 복지서비스]→[복지서비스찾기]를 통해 검색 → 보건복지상담센터(T.129) 소재지 행정복지센터에 문의 및 신청
문의	보건복지 상담센터 (T. 129)
URL	www.bokjiro.go.kr

## 19 보건복지 일반상담(보건콜센터 129)

지원대상	도움이 필요한 사람 누구나
지원조건	보건복지상담센터는 보건복지 관련 일반상담을 평일 오전 9시~오후 6시까지 하고 있으며, 긴급복지지원, 복지사각지대, 자살, 학대, 정신건강 상담은 24시간 상담서비스를 제공. 전국 어디에서나 무료로 통화가능
지원내용	긴급복지, 보건의료, 사회복지, 인구아동, 노인장애인, 위기대응
신청하는 곳	해외에서는 국번 없이 T.8231-389-7000 국내에서는 보건복지상담센터(T.129)
문의	보건복지 상담센터 (T. 129)
URL	https://www.129.go.kr/counsel/counsel01.jsp

## 20 무료 소송 지원

지원대상	기초생활수급자 및 차상위계층, 기준 중위소득 125% 이하의 보호아동, 소년소녀가장, 청년미취업자 및 대학생
지원조건	민·가사사건, 형사사건, 운전면허 정지·취소 등 행정심판사건과 행정소송사건, 행정심판사건, 행정소송사건, 헌법소원사건
신청하는 곳	대한법률구조공단 법률상담 (T.132)
문의	대한법률구조공단 법률상담 (T. 132)
URL	https://www.klac.or.kr/

1  
주거지원

II  
소득·생계·  
금융지원

III  
진학지원

IV  
취업·직업  
훈련지원

V  
문화·예술·  
여가·교육지원

VI  
건강·일상지원

VII  
청소년  
기권 제공  
서비스

VIII  
청소년  
관련  
주요기관  
연락처

## 21 긴급복지 지원제도

- 지원대상** 갑작스러운 위기상황으로 생계유지 등이 곤란한 저소득 가구(소득 중위소득 75%이하 /재산 대도시 188백만원/중소도시 118백만원/농어촌 101백만원 이하/금융재산기준 500만원 이하, 주거지원은 700만원 이하)
- 지원조건** 1일 이내-총 48시간 이내 지원
- 지원내용** 생계(식료품비, 의복비 등 1개월 생계유지비 최대 6회)·의료(각종 검사, 치료 등 의료서비스 지원 최대 2회)·주거지원(국가·지자체 소유 임시 거처 제공 또는 타인 소유의 임시 거처 제공 최대 12회), 복지시설이용(사회복지시설 입소 또는 이용서비스 제공 최대 6회) 등 필요한 복지서비스를 신속하게 지원
- 신청하는 곳** 시·군·구청, 읍·면·동 행정복지센터 직접 방문 또는 보건복지상담센터((T.129)
- 문의** 보건복지상담센터(T.129)
- URL** [www.bokjiro.go.kr](http://www.bokjiro.go.kr)

## 22 문화누리카드

- 지원대상** 기초생활수급자·차상위계층
- 지원조건** 연간 개인당 10만 원 한도 내에서 사용하지 않은 금액은 자동 소멸됨. 주민등록표 상 같은 세대구성원에 한하여 1개의 대표카드로 카드 잔액 합산하여 이용가능(단, 사회복지시설 거주자의 경우 합산 불가)
- 지원내용** 공연, 영화, 전시관람, 국내여행, 4대 프로 스포츠 관람 등 사용가능(전국 2만 5천여 개의 가맹점)
- 신청하는 곳** 문화누리 홈페이지나 행정복지센터 방문
- 문의** 문화누리 전화상담 (T. 1544-3412) 또는 농협카드 콜센터 (T.1644-4000)
- URL** <https://www.mnuri.kr/munhwa/introduceNuri.do>

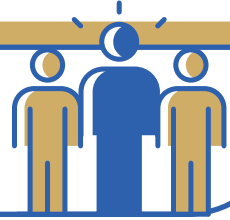
7

## 청소년 기관 제공 서비스



## 7

# 청소년 기관 제공 서비스



### 1 청소년쉼터

**지원대상** 가정 밖 청소년으로 전문기관에서 보호가 필요한 청소년(만9세~24세)

**지원내용**

- 가정 밖 청소년의 일시보호 및 숙식제공
- 가정 밖 청소년의 상담·선도·수련활동
- 가정 밖 청소년의 학업 및 직업훈련 지원활동
- 가정 밖 청소년의 사례관리

**문의** 전국 청소년쉼터 목록([https://www.kyci.or.kr/userSite/Local\\_shelter/list.asp?basicNum=1](https://www.kyci.or.kr/userSite/Local_shelter/list.asp?basicNum=1)) 확인 후, 인근 청소년쉼터에 연락

**URL** [https://www.kyci.or.kr/userSite/Local\\_shelter/list.asp?basicNum=1](https://www.kyci.or.kr/userSite/Local_shelter/list.asp?basicNum=1)  
(자립해냄 APP) 구글플레이스토어 또는 앱스토어에서 “자립해냄” 검색 후 다운로드

### 2 청소년자립지원관

**지원대상**

- 청소년쉼터 및 청소년회복지원시설 퇴소(예정)청소년 중 자립지원이 필요한 청소년(19~24세 우선지원)
- 그 밖에 가정의 지원을 받지 못하여 자립지원이 필요한 청소년으로서 사례심의위원회에서 지원이 필요하다고 인정한 가정 밖 청소년

**지원내용**

- 청소년쉼터, 청소년회복지원시설 퇴소(예정)청소년 자립지원
- 자립준비청소년의 개별 자립지원 계획수립
- 자립준비청소년의 사례관리 및 사후관리
- 자립준비청소년을 위한 주거지원, 소득·생계·금융지원, 교육·진학지원, 취업·훈련지원, 건강·일상지원 등 자립지원프로그램 운영
- 자립에 필요한 자산의 형성 및 관리 지원

**문의** 전국 청소년자립지원관 목록([https://www.kyci.or.kr/userSite/Local\\_recovery/list.asp?basicNum=1](https://www.kyci.or.kr/userSite/Local_recovery/list.asp?basicNum=1)) 확인 후, 인근 청소년자립지원관에 연락

**URL** [https://www.kyci.or.kr/userSite/Local\\_recovery/list.asp?basicNum=1](https://www.kyci.or.kr/userSite/Local_recovery/list.asp?basicNum=1)

### 3 청소년상담복지센터

#### 지원대상

만 9세~24세 청소년 / 보호자

#### 지원내용

- **청소년전화 1388** : 365일 24시간 청소년과 관련된 고민상담에서부터 긴급한 위기문제 해결까지 종합적인 서비스를 받을 수 있는 청소년전화 1388 운영·지원
- **청소년동반자 프로그램** : 도움이 필요한 위기청소년을 직접 찾아가 정서적 지지, 심리상담, 지역자원 및 기관 연계 등 필요한 서비스를 제공하는 청소년동반자(Youth Companion) 프로그램 운영·지원
- **1388청소년지원단** : 위기청소년을 조기에 발견하고 지원하는 역할을 수행하기 위한 민간의 자발적 참여조직으로서 전국의 청소년상담복지센터에 소속되어 '발견·구조', '의료·법률', '복지', '상담·멘토지원'의 다양한 활동 수행
- 지역사회 약국, 병원, PC방, 노래방 택시회사, 학원, 자원봉사자, 변호사, 교사 등이 참여하여 위기청소년에 대한 맞춤형 서비스 제공

#### 이용방법

각 센터 홈페이지 및 전화문의 후 방문

#### 문의

청소년전화(T.국번 없이 1388 또는 지역번호+1388)

### 4 청소년사이버상담센터

#### 지원대상

청소년기본법에 따른 만 9~24세 청소년 / 보호자

#### 이용방법

- 청소년상담1388 온라인 상담
  - (채팅) [www.cyber1388.kr](http://www.cyber1388.kr) 로그인 후 1:1채팅상담실에서 상담
  - (게시판) [www.cyber1388.kr](http://www.cyber1388.kr) 로그인 후 게시판상담실에서 고민글 작성(24시간 이내 상담답변 제공)
  - (기타 콘텐츠) [www.cyber1388.kr](http://www.cyber1388.kr) 홈페이지 내에서 해당 메뉴 클릭하여 이용
- 청소년상담1388 모바일 상담(카카오톡·페이스북·문자상담)
  - (카카오톡 상담) 카카오톡 메시지의 카카오톡 채널에서 청소년상담1388을 검색하여 친구추가 후 채팅창에 메시지 보내기
  - (페이스북 상담) 페이스북 메신저앱에 '청소년상담1388'을 검색한 후 상담 내용을 작성하여 보내기
  - (문자 상담) 휴대폰 수신번호에 1388을 쓰고 상담 내용 작성하여 문자 보내기
- 청소년전화 1388
  - (유선전화) 국번없이1388/ (휴대전화) 지역번호+1388

#### 문의

국번없이1388(또는 110)

#### URL

<https://www.cyber1388.kr:447/>

I  
주거지원

II  
소득·생계  
금융지원

III  
진학지원

IV  
취업·직업  
훈련지원

V  
문화·예술  
여가·교육지원

VI  
건강·일상지원

VII  
청소년  
기관  
제공 서비스

청소년  
관련  
주요기관  
연락처

## 5 학교밖청소년지원센터(꿈드림)

### 지원대상 (만 9~24세)

- 초·중학교 입학 후 3개월 이상 결석하거나 취학의무를 유예한 청소년
- 고등학교에서 제적·퇴학처분을 받거나 자퇴한 청소년
- 고등학교에 진학하지 아니한 청소년
- 학업중단 숙려대상 청소년 등

### 지원내용

- **상담지원** : 초기상담 및 욕구파악, 자립동기 또는 학업동기 강화, 심리·진로·가족관계 등 서비스 제공
- **교육지원** : 복교지원, 상급학교 대학 지원, 대안학교 진학 지원, 검정고시 지원, 학업중단 예방 지원 등 서비스 제공
- **직업체험·취업지원** : 직업체험, 진로교육 활동, 취업연계 지원 등 취업 지원
- **자립지원** : 생활기술 지원, 건강·정서 지원, 경제교육, 자격취득, 법률교육 등 서비스 제공
- **건강증진 지원** : 건강검진, 예방접종, 건강생활 실천관리, 체력관리 등 서비스 제공
- **특성화 프로그램 제공** : 자기계발, 자원봉사활동, 지역사회참여활동 등 기회 제공
- **멘토링 프로그램 제공** : 학습지원, 심리·정서 지원 등을 위한 1:1 멘토링 서비스 제공

### 이용방법

- 가까운 학교밖청소년지원센터(꿈드림) 방문
- 꿈드림 누리집에서 온라인 신청

### 문의

청소년전화( T.국번 없이 1388 또는 지역번호+1388)

### URL

<https://www.kdream.or.kr:446/user/index.asp>





## 6 청소년근로보호센터

### 지원대상

- 만 9~24세 청소년 / 보호자
- 청소년을 고용하고 있는 사업주
- 청소년 관련 기관 종사자 등

### 지원내용

- 청소년 근로권익 보호 상담  
**(전화상담)** 17개 시·도 전화 상담 운영, 대표번호 1599-0924 평일 오전 9시~오후 6시 운영(점심시간 12:00~13:00)  
**(현장방문 상담)** 근로 현장 방문, 청소년 및 사업주 대상 중재 상담 진행, 전화 또는 메일로 현장방문상담 신청  
**(지식 IN 상담)** 네이버 지식파트너로서 청소년 근로 관련 문제에 답변 제공, 네이버 지식파트너[청소년근로보호센터]  
**(메일 상담)** 온라인 메일 상담 운영, youthlabor@kyci.or.kr 상담 접수 이후 48시간 이내 답변 제공(주말 제외)
- 청소년 노동인권교육 운영  
**(교육)** 학교 및 청소년 관련 기관·단체에 방문하여 청소년 및 보호자 등을 대상으로 강의+참여형 교육(2시간) 진행

### 문의

청소년근로보호센터( T.1599-0924)

### URL

<http://www.youthlabor.or.kr>



I  
주거지원

II  
소득·생계  
금융지원

III  
진학지원

IV  
취업·직업  
훈련지원

V  
문화·예술  
여가·교육지원

VI  
건강·일상지원

VII  
청소년  
기관  
제공 서비스

청소년  
관련  
주요기관  
연락처

## 7 청소년디딤센터

- 지원대상** 정서 행동 면에서 어려움(우울, 인터넷 중독 등)을 호소하는 청소년(만 9~18세)
- 지원내용**
- **상담·치료** : 상담사, 심리치료사, 정신의학 전문의 등의 종합적 전문적 상담 치료(패밀리 멘토 등) 서비스 제공 및 심리검사
  - **특수치료** : 음악, 미술, 모래놀이, 통합예술, 동작, 원예, 명상, 동물매개치료 등
  - **교육** : 학습권 보장을 위한 대안교육 및 검정고시 지원 등 디딤과정 위탁형 대안학교 운영
  - **자립지도** : 수료후 청소년들의 사회적응·자립을 위한 직업교육, 진로탐색, 체험활동 등 서비스 제공
  - **보호** : 거주형 보호시설(공동생활가정)에서 생활습관 및 사회적응 행동, 대인관계 기술 습득
- 신청하는 곳**
- **개인신청** : 센터 전화 문의 후 담당자의 안내에 따른 신청
  - **홈페이지신청** : 국립중앙청소년디딤센터([www.nyhc.or.kr](http://www.nyhc.or.kr))  
국립대구청소년디딤센터([www.youthfly.or.kr](http://www.youthfly.or.kr))
- 문의** 국립중앙청소년디딤센터( T.031-333-1900), 국립대구청소년디딤센터( T.053-665-6918)
- URL** 국립중앙청소년디딤센터([www.nyhc.or.kr](http://www.nyhc.or.kr)), 국립대구청소년디딤센터([www.youthfly.or.kr](http://www.youthfly.or.kr))

## 8 국립청소년인터넷드림마을

- 지원대상** 인터넷·스마트폰 과의존 청소년(만 13~18세)
- 지원내용**
- **심리검사** : 과의존 청소년에 대한 심리 정서적 전문상담 서비스 제공
  - **개인상담** : 과의존 문제를 청소년 스스로 인식하고 해결할 수 있는 동기 고취
  - **가족상담** : 가족 내의 과의존 위험요인 파악 및 해결 방안 제시
  - **집단상담** : 과의존의 부정적 영향 및 자신에게 맞는 해결방법 모색, 진로탐색 등
  - **부모교육** : 인터넷 과의존에 빠지게 된 근본 원인 및 효과적 대처법 교육
  - **체험활동** : 오리엔티어링, 트레킹, 서바이벌, 천체관측 등의 체험활동
  - **대안활동** : 체육활동(축구, 농구, 탁구 등), 농작물 가꾸기 등 대안활동
- 신청하는 곳** 드림마을 홈페이지([www.nyit.or.kr](http://www.nyit.or.kr))를 통하여 신청 및 접수
- 문의** 국립청소년인터넷드림마을( T.063-323-2285, 2287)
- URL** [www.nyit.or.kr](http://www.nyit.or.kr)

## ★ 9 청소년국제교류

- 지원대상** 만15~24세(프로그램별로 다름)인 가정 밖 청소년
- 지원내용** 해외사업(국가간 청소년교류, 청소년해외자원봉사단, 국제회의 참가단) 및 국내사업 참여시 가산점 부여 및 참가비 전액 지원
- 문의** 청소년교류센터(T. 02-330-2892~8)
- URL** <https://www.youth.go.kr/iye/index.do>



I  
주거지원

II  
소득·생계  
금융지원

III  
진학지원

IV  
취업·직업  
훈련지원

V  
문화·예술  
여가·교육지원

VI  
건강·일상지원

VII  
청소년  
기관  
지원 서비스

청소년 관련  
주요기관  
연락처

자립이  
필요할 때 읽어보는  
서책 • 가정 밖 청소년을 위한 자필서 •

---

## 청소년 관련 주요기관 연락처

---



## 전국 청소년센터 전화번호

시설명	전화번호	시설명	전화번호
서울특별시청소년일시쉼터(응산일시)	02-718-1318	대전여자중장기청소년쉼터	042-534-0179
서울특별시립드림일시청소년쉼터	02-2051-1371	대전남자단기청소년쉼터	042-223-7179
서울시립강북청소년드림센터	02-6435-7979	대전시남자중장기청소년쉼터	042-528-7179
서울시립청소년이동쉼터(서북권)	02-722-1318	대전여자단기청소년쉼터	042-256-7942
서울시립청소년이동쉼터(서남권)	02-722-1318	대전광역시청소년드림인센터	042-673-1092
서울시립청소년이동쉼터(동북권)	02-6239-2014	대전광역시청소년이동일시쉼터	042-221-1092
서울시립청소년이동쉼터(동남권)	02-6239-2002	울산광역시남자단기청소년쉼터	052-261-1388
은평구립일시청소년쉼터	02-382-1388	울산광역시일시청소년쉼터	052-245-1388
서울시립신림청소년단기쉼터	02-876-7942	울산남구여자단기청소년쉼터	052-269-1388
서울시립금천청소년단기쉼터	02-3281-8200	울산남구여자중장기청소년쉼터	052-265-1388
서울시립망우청소년단기쉼터	070-5030-4871	울산울주군남자중장기청소년쉼터	052-223-5186
서울시립신림청소년중장기쉼터	02-3281-7942	수원남자단기청소년쉼터(청소년달보들터)	031-216-8353
서울시립금천청소년중장기쉼터	02-6959-1011	수원여자단기청소년쉼터	031-232-7982
서울시립은평여자중장기청소년쉼터	02-6959-2401	성남시남자단기청소년쉼터	031-722-6260
강서청소년쉼터	02-2697-7377	성남시일시청소년쉼터	031-758-1388
강동여자단기청소년쉼터	02-488-7961	성남시남자중장기청소년쉼터	031-752-9050
어울림청소년쉼터	02-302-9006	성남시여자중장기청소년쉼터	031-758-1720
부산광역시남자단기청소년쉼터	051-303-9672	성남시여자단기청소년쉼터	031-758-1213
부산광역시여자단기청소년쉼터	051-756-0924	부천시청소년일시쉼터	032-654-1318
부산광역시여자중장기청소년쉼터	051-581-1388	부천모듬이여자단기청소년쉼터	032-343-1880
부산광역시일시청소년쉼터(이동형)	051-303-9677	용인남자단기청소년쉼터(푸른꿈)	031-276-0770
부산광역시일시청소년쉼터(고정형)	051-303-9670	용인여자중장기청소년쉼터(푸른꿈)	031-264-7733
대구광역시남자중장기청소년쉼터	053-426-2275	안산시남자단기청소년쉼터(징검다리)	031-481-8232
달서구청청소년쉼터	053-526-1317	안산시여자단기청소년쉼터	031-486-0079
대구광역시여자단기청소년쉼터	053-659-6290	안양남자단기청소년쉼터(FORYOU)	031-455-9182
대구광역시이동형일시청소년쉼터(다온)	053-754-1388	안양시일시청소년쉼터 민들레뜨락	031-464-1388
대구광역시일시청소년쉼터	053-765-1388	안양여자중장기청소년쉼터	031-468-5141
대구광역시중장기여자청소년쉼터	053-426-2276	오산시립여자단기청소년쉼터	031-374-1388
인천시단기청소년쉼터(남자, 우리들)	032-442-1388	평택시여자단기청소년쉼터	031-652-1384
인천시단기청소년쉼터(남자, 바다의별)	032-438-1318	시흥시여자단기청소년쉼터	031-434-1318
인천시단기청소년쉼터(여자, 하늘목장)	032-528-2216	시흥시남자단기청소년쉼터(꿈다락)	031-314-9072
인천시단기청소년쉼터(여자, 하모니)	032-468-1318	군포남자중장기청소년쉼터(하나로)	031-399-7997
인천시일시청소년쉼터(꿈꾸는별)	032-817-1318	하남시남자중장기청소년쉼터	031-791-1337

1  
주거지원

2  
소득·생계·  
금융지원

3  
진학지원

4  
취업·직업·  
훈련지원

5  
문화·예술·  
여가·교육지원

6  
건강·일상지원

7  
청소년 기관·  
서비스 제공

8  
청소년 관련  
주요기관 연락처

시설명	전화번호	시설명	전화번호
인천시일시청소년쉼터 (한올타리)	032-516-1318	화성시여자단기청소년쉼터	031-227-7935
인천광역시여자중장기청소년쉼터 예꿈	032-465-1393	김포시이동형일시청소년쉼터	031-980-1605
인천시청소년중장기쉼터 (남자, 별마루)	032-875-7718	고양남자단기청소년쉼터 동지	031-969-0091
광주광역시남자중장기청소년쉼터	062-714-1388	고양여자중장기청소년쉼터	031-918-1366
광주광역시청소년일시쉼터(이동형)	062-527-1318	구리남자중장기청소년쉼터(민들레)	031-568-1318
광주광역시남자단기청소년쉼터	062-227-1388	구리시여자단기청소년쉼터	031-564-7707
광주광역시여자단기청소년쉼터	062-525-1318	남양주시일시청소년쉼터	031-591-1319
광주광역시여자중장기청소년쉼터(맥자쉼터)	062-366-1318	의정부시남자단기청소년쉼터	031-829-1318
의정부시여자단기청소년쉼터	031-837-1318	군산남자단기청소년쉼터	063-471-1091
의정부시일시청소년쉼터(이동형)	031-871-1318	전주푸른여자단기청소년쉼터	063-903-1091
이천시여자단기청소년쉼터(나르샤)	031-631-7305	전주한울안남자단기청소년쉼터	063-251-3530
강원도남자단기청소년쉼터	033-255-1002	전주임마누엘남자중장기청소년쉼터	063-244-1774
강원도남자중장기청소년쉼터	033-244-5118	익산일시청소년쉼터(디딤돌)	063-857-1091
강원도여자단기청소년쉼터	033-255-1004	군산꽃동산여자중장기청소년쉼터	063-451-1091
강원도일시청소년쉼터(고정형)	033-256-0924	목포남자단기청소년쉼터	061-278-1388
강원도일시청소년쉼터(이동형)	033-255-1005	목포남자중장기청소년쉼터	061-287-1388
강원도여자중장기청소년쉼터	033-256-7179	여수시남자단기청소년쉼터	061-644-0918
강릉시여자단기청소년쉼터	033-655-1424	여수시여자단기청소년쉼터	061-661-0924
원주시일시청소년쉼터(고정형)	033-742-0924	경상북도청소년남자쉼터	054-455-1234
원주시여자단기청소년쉼터	033-761-7591	경상북도청소년여자쉼터	054-857-6137
청주시여자단기청소년쉼터트리나무	043-276-1318	포항시여자중장기청소년쉼터	054-244-1318
청주시청소년일시이동쉼터	043-225-1888	포항시남자중장기청소년쉼터	054-284-1318
청주남자단기청소년쉼터	043-231-2676	포항시여자단기청소년쉼터	054-246-1004
충청북도남자중장기청소년쉼터	043-266-2204	경주시여자단기청소년쉼터	054-748-1388
친구청소년쉼터(남자)	043-911-3479	구미시여자단기청소년쉼터	054-444-1388
충주시여자중장기청소년쉼터	043-852-0924	경상남도중장기청소년쉼터(남자)	055-274-0924
제천여자단기청소년쉼터	043-643-7946	경상남도여자중장기청소년쉼터(클라라의 집)	055-745-1316
천안남자단기청소년쉼터	041-578-1388	경상남도일시청소년쉼터(남.여)	055-285-7361
천안여자단기청소년쉼터	041-576-1316	김해시여자단기청소년쉼터	055-332-1318
논산꿈이레여자단기청소년쉼터	041-735-1075	창원시남자단기청소년쉼터(하라)	055-237-1318
공주시여자중장기청소년쉼터	041-853-4486	제주특별자치도일시청소년쉼터(고정형)	064-796-0922
공주시남자중장기청소년쉼터	041-853-1337	제주시일시청소년쉼터(이동형)	064-723-0179
아산시남자단기청소년쉼터	041-548-1326	제주시남자중장기청소년쉼터	064-759-1388
아산시여자단기청소년쉼터	041-534-1388	제주시여자단기청소년쉼터	064-751-1388
홍성남자단기청소년쉼터	041-634-6564	서귀포시남자단기청소년쉼터	064-739-9805
홍성여자단기청소년쉼터	041-631-6560	서귀포시여자중장기청소년쉼터	064-733-1376

## 전국 청소년자립지원관 전화번호

시설명	전화번호	시설명	전화번호
서울시립청소년자립지원관	02-6959-5012	대전청소년자립지원관	042-482-1924
관악들꽃청소년자립지원관	02-851-1924	경기북부청소년자립지원관	031-928-1316
부산광역시청소년자립지원관	051-303-9671	경기남부청소년자립지원관	031-360-1824
대구광역시청소년자립지원관	053-657-1924	성남시청소년자립지원관	031-723-7942
인천광역시청소년자립지원관(별바라기)	032-875-1319	천안청소년자립지원관	041-578-1380
인천광역시청소년자립지원관(행복자리)	032-467-1398		

## 전국 청소년상담복지센터 전화번호

센터명	전화번호	센터명	전화번호
서울시청소년상담복지센터	02-2285-1318	대구달성군청소년상담복지센터	053-614-1388
노원구청청소년상담복지센터	02-2091-1387	대구중구청청소년상담복지센터	053-423-1377
양천구청청소년상담복지센터	02-2646-8341	대구남구청청소년상담복지센터	053-624-0996
영등포구청청소년상담복지센터	02-2676-6114	인천광역시청소년상담복지센터	032-429-0394
동작구청청소년상담복지센터	02-845-1388	연수구청청소년상담복지센터	032-818-0358
강남구청청소년상담복지센터	02-2226-8555	계양구청청소년상담복지센터	032-547-0855
종랑구청청소년상담복지센터	02-496-1895	동구청청소년상담복지센터	032-777-1388
강북구청청소년상담복지센터	02-6715-6661	인천미추홀구청청소년상담복지센터	032-862-8751
도봉구청청소년상담복지센터	02-908-0912	인천서구청청소년상담복지센터	032-584-1388
성동구청청소년상담복지센터	02-2299-1388	부평구청청소년상담복지센터	032-509-8916
금천구청청소년상담복지센터	02-803-1873	남동구청청소년상담복지센터	032-469-7197
서대문구청청소년상담복지센터	02-3141-1318	중구청청소년상담복지센터	032-773-1317
은평구청청소년상담복지센터	02-384-1318	광주광역시청소년상담복지센터	062-226-8181
서초구청청소년상담복지센터	02-586-9128	광주북구청청소년상담복지센터	062-251-1388
송파구청청소년상담복지센터	02-449-7173	광산구청청소년상담복지센터	062-943-1388
마포구청청소년상담복지센터	02-3153-5982	광주남구청청소년상담복지센터	062-675-1388
광진구청청소년상담복지센터	02-2205-2300	광주서구청청소년상담복지센터	062-375-1388
강서구청청소년상담복지센터	02-2061-8998	광주동구청청소년상담복지센터	062-229-3308
관악구청청소년상담복지센터	02-872-1318	대전광역시청소년상담복지센터	042-257-2000

센터명	전화번호	센터명	전화번호
동대문구청소년상담복지센터	02-2236-1377	대전서구청소년상담복지센터	042-527-1112
용산구청소년상담복지센터	02-706-1318	유성구청소년상담복지센터	042-824-3454
구로구청소년상담복지센터	02-852-1319	울산광역시청소년상담복지센터	052-227-2000
강동구청소년상담복지센터	070-8819-1388	울산동구청소년상담복지센터	052-233-5279
종로구청소년상담복지센터	02-762-1318	울산북구청소년상담복지센터	052-283-1388
성북구청소년상담복지센터	02-3292-1779	울산남구청소년상담복지센터	052-291-1388
과천시청소년상담복지센터	02-504-1388	울주군청소년상담복지센터	052-263-1388
광명시청소년상담복지센터	02-809-2000	경기도청소년상담복지센터	031-248-1318
부산광역시청소년상담복지센터	051-804-5001	성남시청소년상담복지센터	031-756-1388
영도구청소년상담복지센터	051-405-5605	의정부시청소년상담복지센터	031-873-1388
부산진구청소년상담복지센터	051-868-0956	안양시청소년상담복지센터	031-446-0242
금정구청소년상담복지센터	051-581-2084	부천시청소년상담복지센터	032-325-3002
북구청소년상담복지센터	051-343-1388	평택시청소년상담복지센터	031-656-1383
해운대구청소년상담복지센터	051-731-4046	동두천시청소년상담복지센터	031-861-1388
수영구청소년상담복지센터	051-759-8413	안산시청소년상담복지센터	031-414-1318
사하구청소년상담복지센터	051-207-7169	고양시청소년상담복지센터	031-979-1318
부산남구청소년상담복지센터	051-621-1389	구리시청소년상담복지센터	031-557-2000
기장군청소년상담복지센터	051-723-4255	남양주시청소년상담복지센터	031-590-8097
동래구청소년상담복지센터	051-555-1387	오산시청소년상담복지센터	031-372-4004
부산서구청소년상담복지센터	051-714-3013	시흥시청소년상담복지센터	031-318-7100
사상구청소년상담복지센터	051-327-1388	하남시청소년상담복지센터	031-790-6680
대구광역시청소년상담복지센터	053-659-6240	군포시청소년상담복지센터	031-397-1388
달서구청소년상담복지센터	053-638-1388	의왕시청소년상담복지센터	031-452-1388
수성구청소년상담복지센터	053-759-1388	용인시청소년상담복지센터	031-324-9300
대구동구청소년상담복지센터	053-984-1319	파주시청소년상담복지센터	031-946-0022
대구서구청소년상담복지센터	053-562-1388	이천시청소년상담복지센터	031-632-7099
대구북구청소년상담복지센터	053-324-7388	안성시청소년상담복지센터	031-676-1318
김포시청소년상담복지센터	031-984-1388	청양군청소년상담복지센터	041-942-9596
양주시청소년상담복지센터	031-858-1318	태안군청소년상담복지센터	041-674-2800
여주시청소년상담복지센터	031-882-8889	홍성군청소년상담복지센터	041-634-4858
화성시청소년상담복지센터	031-225-1318	계룡시청소년상담복지센터	041-551-1318
광주시청소년상담복지센터	031-760-2219	천안시청소년상담복지센터	041-622-1388



센터명	전화번호	센터명	전화번호
연천군청소년상담복지센터	031-832-4452	전라북도청소년상담복지센터	063-276-6291
가평군청소년상담복지센터	031-581-0397	전주시청소년상담복지센터	063-236-1833
양평군청소년상담복지센터	031-775-1318	군산시청소년상담복지센터	063-466-1388
포천시청소년상담복지센터	031-533-1318	익산시청소년상담복지센터	063-852-1388
수원시청소년상담복지센터	031-218-0446	정읍시청소년상담복지센터	063-531-3000
강원도청소년상담복지센터	033-256-9803	남원시청소년상담복지센터	063-635-1388
강릉시청소년상담복지센터	033-646-7942	김제시청소년상담복지센터	063-544-1377
원주시청소년상담복지센터	033-744-1388	진안군청소년상담복지센터	063-433-2377
철원군청소년상담복지센터	033-452-2000	완주군청소년상담복지센터	063-291-7373
영월군청소년상담복지센터	033-375-1318	무주군청소년상담복지센터	063-323-7717
속초시청소년상담복지센터	033-638-1318	장수군청소년상담복지센터	063-351-5161
정선군청소년상담복지센터	033-591-1313	임실군청소년상담복지센터	063-644-1388
동해시청소년상담복지센터	033-535-1388	순창군청소년상담복지센터	063-653-4646
태백시청소년상담복지센터	033-582-1377	고창군청소년상담복지센터	063-563-6792
홍천군청소년상담복지센터	033-433-1386	부안군청소년상담복지센터	063-583-8772
춘천시청소년상담복지센터	033-818-1388	전라남도청소년상담복지센터	061-280-9001
횡성군청소년상담복지센터	033-344-1388	나주시청소년상담복지센터	061-334-1388
충청북도청소년상담복지센터	043-258-2000	목포시청소년상담복지센터	061-272-2440
충주시청소년상담복지센터	043-842-2007	여주시청소년상담복지센터	061-663-2000
청주시청소년상담복지센터	043-275-1388	해남군청소년상담복지센터	061-537-1388
제천시청소년상담복지센터	043-642-7949	장흥군청소년상담복지센터	061-863-1318
단양군청소년상담복지센터	043-421-8370	진도군청소년상담복지센터	061-544-5122
서청주청소년상담복지센터	043-297-1388	순천시청소년상담복지센터	061-745-1388
영동군청소년상담복지센터	043-744-5700	완도군청소년상담복지센터	061-554-1318
음성군청소년상담복지센터	043-873-1318	광양시청소년상담복지센터	061-795-1388
옥천군청소년상담복지센터	043-731-1388	영광군청소년상담복지센터	061-353-1388
진천군청소년상담복지센터	043-536-3430	화순군청소년상담복지센터	061-375-7442
괴산군청소년상담복지센터	043-830-3826	영암군청소년상담복지센터	061-471-8375
증평군청소년상담복지센터	043-835-4188	고흥군청소년상담복지센터	061-834-1317
보은군청소년상담복지센터	043-542-1388	보성군청소년상담복지센터	061-853-1388
충청남도청소년상담복지센터	041-554-2130	강진군청소년상담복지센터	061-432-1388
공주시청소년상담복지센터	041-856-1388	담양군청소년상담복지센터	061-381-1386

1  
초·중·고  
지역

2  
소·중·고  
지역

3  
지역

4  
취업·직업  
훈련지역

5  
문화·예술·  
여가·교육지역

6  
간접·일상지역

7  
청소년 기관 제공  
서비스

청소년 관련  
주요기관 연락처

센터명	전화번호	센터명	전화번호
금산군청소년상담복지센터	041-751-2007	무안군청소년상담복지센터	061-454-5284
논산시청소년상담복지센터	041-736-2041	장성군청소년상담복지센터	061-817-1388
당진시청소년상담복지센터	041-357-2000	곡성군청소년상담복지센터	061-363-9584
보령시청소년상담복지센터	041-936-5710	함평군청소년상담복지센터	061-323-1324
부여군청소년상담복지센터	041-836-1898	구례군청소년상담복지센터	061-782-0884
서산시청소년상담복지센터	041-669-2000	신안군청소년상담복지센터	061-240-8703
서천군청소년상담복지센터	041-953-4040	경상북도청소년상담복지센터	054 - 1388
아산시청소년상담복지센터	041-532-2000	경산시청소년상담복지센터	054-812-1318
예산군청소년상담복지센터	041-335-1388	경주시청소년상담복지센터	054-742-1388
영주시청소년상담복지센터	054-634-1318	진주시청소년상담복지센터	055-744-2000
영천시청소년상담복지센터	054-338-1388	창원진해청소년상담복지센터	055-551-2000
포항시청소년상담복지센터	054-252-0020	통영시청소년상담복지센터	055-644-2000
김천시청소년상담복지센터	054-435-1388	사천시청소년상담복지센터	055-835-4199
구미시청소년상담복지센터	054-443-1387	김해시청소년상담복지센터	055-325-2000
문경시청소년상담복지센터	054-556-1389	밀양시청소년상담복지센터	055-355-2000
상주시청소년상담복지센터	054-535-3511	거제시청소년상담복지센터	055-636-2000
울진군청소년상담복지센터	054-781-0079	양산시청소년상담복지센터	055-372-2000
청송군청소년상담복지센터	054-872-7626	의령군청소년상담복지센터	055-570-2427
의성군청소년상담복지센터	054-834-7933	함안군청소년상담복지센터	055-583-0924
칠곡군청소년상담복지센터	054-971-0418	창녕군청소년상담복지센터	055-532-2000
청도군청소년상담복지센터	054-373-1610	고성군청소년상담복지센터	055-673-6882
예천군청소년상담복지센터	054-654-9901	남해군청소년상담복지센터	055-863-5279
성주군청소년상담복지센터	054-931-1398	하동군청소년상담복지센터	055-883-3000
안동시청소년상담복지센터	054-859-1318	산청군청소년상담복지센터	055-973-8423
봉화군청소년상담복지센터	054-674-1388	함양군청소년상담복지센터	055-963-7922
고령군청소년상담복지센터	054-956-1383	거창군청소년상담복지센터	055-941-2000
영덕군청소년상담복지센터	054-732-1318	합천군청소년상담복지센터	055-932-5499
군위군청소년상담복지센터	054-382-1388	제주특별자치도청소년상담복지센터	064-759-9951
경상남도청소년상담복지센터	055-711-1388	서귀포시청소년상담복지센터	064-763-9191
창원시창원청소년상담복지센터	055-273-2000	제주시청소년상담복지센터	064-725-7999
창원시마산청소년상담복지센터	055-245-7941	세종특별자치시청소년상담복지센터	044-867-2022

## 전국 학교 밖 청소년지원센터 「꿈드림」 전화번호

센터명	전화번호	센터명	전화번호
서울특별시 청소년지원센터 꿈드림	02-2285-1318	대구 중구 청소년지원센터 꿈드림	053-422-2121
종로구 청소년지원센터 꿈드림	02-742-1318	대구 동구 청소년지원센터 꿈드림	053-963-9400
서울 중구 청소년지원센터 꿈드림	02-2250-0543	대구 서구 청소년지원센터 꿈드림	053-216-8310
용산구 청소년지원센터 꿈드림	02-3273-5825	대구 남구 청소년지원센터 꿈드림	053-652-5656
성동구 청소년지원센터 꿈드림	02-2296-1318	대구 북구 청소년지원센터 꿈드림	053-384-6985
광진구 청소년지원센터 꿈드림	02-2205-2300	수성구 청소년지원센터 꿈드림	053-666-4205
동대문구 청소년지원센터 꿈드림	02-2237-1318	달서구 청소년지원센터 꿈드림	053-638-1378
중랑구 청소년지원센터 꿈드림	02-490-0222	달성군 청소년지원센터 꿈드림	053-614-1389
성북구 청소년지원센터 꿈드림	02-3292-1785	인천광역시 청소년지원센터 꿈드림	032-721-2330
강북구 청소년지원센터 꿈드림	02-6715-6691	인천 중구 청소년지원센터 꿈드림	032-765-1009
도봉구 청소년지원센터 꿈드림	02-6956-4505	인천 동구 청소년지원센터 꿈드림	032-777-1383
노원구 청소년지원센터 꿈드림	02-930-1388	미추홀구 청소년지원센터 꿈드림	032-728-6845
은평구 청소년지원센터 꿈드림	02-382-5966	연수구 청소년지원센터 꿈드림	032-822-9840
서대문구 청소년지원센터 꿈드림	02-3141-1388	남동구 청소년지원센터 꿈드림	032-471-1318
마포구 청소년지원센터 꿈드림	02-6376-9900	부평구 청소년지원센터 꿈드림	032-509-8919
양천구 청소년지원센터 꿈드림	02-2645-1318	계양구 청소년지원센터 꿈드림	032-547-0853
서울 강서구 청소년지원센터 꿈드림	02-3662-1388	인천 서구 청소년지원센터 꿈드림	032-584-1387
구로구 청소년지원센터 꿈드림	02-863-1318	광주광역시 청소년지원센터 꿈드림	062-376-1324
금천구 청소년지원센터 꿈드림	02-803-1873	광주 동구 청소년지원센터 꿈드림	062-673-1318
영등포구 청소년지원센터 꿈드림	02-2637-1318	광주 서구 청소년지원센터 꿈드림	062-710-1388
동작구 청소년지원센터 꿈드림	02-834-1358	광주 남구 청소년지원센터 꿈드림	062-716-1324
관악구 청소년지원센터 꿈드림	02-877-9400	광주 북구 청소년지원센터 꿈드림	062-268-1318
서초구 청소년지원센터 꿈드림	02-525-9128 (702~704)	광산구 청소년지원센터 꿈드림	062-951-1389
강남구 청소년지원센터 꿈드림	02-2226-8555	대전광역시 청소년지원센터 꿈드림	042-222-1388
송파구 청소년지원센터 꿈드림	02-3402-1318	대전 서구 청소년지원센터 꿈드림	042-527-1388
강동구 청소년지원센터 꿈드림	02-6252-1388	유성구 청소년지원센터 꿈드림	042-826-1388
광명시 청소년지원센터 꿈드림	02-6677-1318	울산광역시 청소년지원센터 꿈드림	052-227-2000
과천시 청소년지원센터 꿈드림	02-502-1318	울산 남구 청소년지원센터 꿈드림	052-291-1388
부산광역시 청소년지원센터 꿈드림	051-304-1318	울산 동구 청소년지원센터 꿈드림	052-232-5900

1  
추가지원

II  
소득·생계·  
금융지원

III  
진학지원

IV  
취업·직업·훈련지원

V  
문화·예술·  
여가·교양지원

VI  
건강·임상지원

VII  
청소년 기관 제공  
서비스

청소년 관련  
주요기관 연락처

센터명	전화번호	센터명	전화번호
부산 중구 청소년지원센터 꿈드림	051-245-1388	울산 북구 청소년지원센터 꿈드림	052-281-0924~5
부산 서구 청소년지원센터 꿈드림	051-253-2525	울주군 청소년지원센터 꿈드림	052-229-9635~6
부산 동구 청소년지원센터 꿈드림	051-632-1388	세종특별자치시 청소년지원센터 꿈드림	044-868-1318
영도구 청소년지원센터 꿈드림	051-405-5224	경기도 청소년지원센터 꿈드림	031-253-1519
부산진구 청소년지원센터 꿈드림	051-868-0905	수원시 청소년지원센터 꿈드림	031-236-1317
동래구 청소년지원센터 꿈드림	051-555-1389	성남시 청소년지원센터 꿈드림	031-729-9171
부산 남구 청소년지원센터 꿈드림	051-621-4831	의정부시 청소년지원센터 꿈드림	031-828-9570
부산 북구 청소년지원센터 꿈드림	051-334-3003	안양시 청소년지원센터 꿈드림	031-8045-5012
해운대구 청소년지원센터 꿈드림	051-715-1377~8	부천시 청소년지원센터 꿈드림	032-327-2232
사하구 청소년지원센터 꿈드림	051-207-7142	평택시 청소년지원센터 꿈드림	070-4159-5482~6
금정구 청소년지원센터 꿈드림	051-714-2079	동두천시 청소년지원센터 꿈드림	031-865-2000
부산 강서구 청소년지원센터 꿈드림	051-972-4595	안산시 청소년지원센터 꿈드림	031-364-1017
연제구 청소년지원센터 꿈드림	051-506-1385	고양시 청소년지원센터 꿈드림	031-970-4032
수영구 청소년지원센터 꿈드림	051-759-8422	구리시 청소년지원센터 꿈드림	031-565-1388
사상구 청소년지원센터 꿈드림	051-316-2214	남양주시 청소년지원센터 꿈드림	031-590-3953
기장군 청소년지원센터 꿈드림	051-792-4926	오산시 청소년지원센터 꿈드림	031-372-4004
대구광역시 청소년지원센터 꿈드림	053-431-1388	시흥시 청소년지원센터 꿈드림	031-404-1318
군포시 청소년지원센터 꿈드림	031-399-1366	논산시 청소년지원센터 꿈드림	041-730-6051~3
의왕시 청소년지원센터 꿈드림	031-347-1347	계룡시 청소년지원센터 꿈드림	041-551-1318
하남시 청소년지원센터 꿈드림	031-760-5860~5	당진시 청소년지원센터 꿈드림	041-357-2000
용인시 청소년지원센터 꿈드림	031-328-9848	금산군 청소년지원센터 꿈드림	041-751-1383
파주시 청소년지원센터 꿈드림	031-540-5340	부여군 청소년지원센터 꿈드림	041-837-1885
이천시 청소년지원센터 꿈드림	031-634-2777	서천군 청소년지원센터 꿈드림	041-953-4040
안성시 청소년지원센터 꿈드림	031-647-6151	청양군 청소년지원센터 꿈드림	041-940-1071
김포시 청소년지원센터 꿈드림	031-980-1691	홍성군 청소년지원센터 꿈드림	041-642-1388
화성시 청소년지원센터 꿈드림	031-278-0179	예산군 청소년지원센터 꿈드림	041-335-1388
광주시 청소년지원센터 꿈드림	031-762-1318	태안군 청소년지원센터 꿈드림	041-674-2800
양주시 청소년지원센터 꿈드림	031-858-1318	전라북도 청소년지원센터 꿈드림	063-273-1388
포천시 청소년지원센터 꿈드림	031-538-3398	전주시 청소년지원센터 꿈드림	063-227-1005
여주시 청소년지원센터 꿈드림	031-886-0542	군산시 청소년지원센터 꿈드림	063-468-2870
가평군 청소년지원센터 꿈드림	031-582-2000	익산시 청소년지원센터 꿈드림	063-853-1388
양평군 청소년지원센터 꿈드림	031-775-1317	정읍시 청소년지원센터 꿈드림	063-537-5003

센터명	전화번호	센터명	전화번호
강원도 청소년지원센터 꿈드림	033-257-9805	남원시 청소년지원센터 꿈드림	063-633-1977
춘천시 청소년지원센터 꿈드림	033-818-1318	김제시 청소년지원센터 꿈드림	070-4190-8246, 070-4190-1389
원주시 청소년지원센터 꿈드림	033-813-1318	완주군 청소년지원센터 꿈드림	063-291-3303
강릉시 청소년지원센터 꿈드림	033-646-7942	무주군 청소년지원센터 꿈드림	063-324-6688
동해시 청소년지원센터 꿈드림	033-535-1038	순창군 청소년지원센터 꿈드림	063-652-1388
태백시 청소년지원센터 꿈드림	033-582-1389	전라남도 청소년지원센터 꿈드림	061-242-7474
속초시 청소년지원센터 꿈드림	033-635-0924	목포시 청소년지원센터 꿈드림	061-284-0924
삼척시 청소년지원센터 꿈드림	033-575-5003	여수시 청소년지원센터 꿈드림	061-641-0924
홍천군 청소년지원센터 꿈드림	033-432-1386	순천시 청소년지원센터 꿈드림	061-749-4235
영월군 청소년지원센터 꿈드림	033-375-1318	나주시 청소년지원센터 꿈드림	061-335-1388
정선군 청소년지원센터 꿈드림	033-591-1314	광양시 청소년지원센터 꿈드림	061-795-7953
철원군 청소년지원센터 꿈드림	033-450-5388	담양군 청소년지원센터 꿈드림	061-381-0924
충청북도 청소년지원센터 꿈드림	043-257-0105	곡성군 청소년지원센터 꿈드림	061-363-9586
청주시 청소년지원센터 꿈드림	043-223-0753	구례군 청소년지원센터 꿈드림	061-782-0881
서청주 청소년지원센터 꿈드림	043-297-1388	고흥군 청소년지원센터 꿈드림	061-830-6056
충주시 청소년지원센터 꿈드림	043-856-7804	보성군 청소년지원센터 꿈드림	061-853-1377
제천시 청소년지원센터 꿈드림	043-642-7950	화순군 청소년지원센터 꿈드림	061-375-7443
보은군 청소년지원센터 꿈드림	043-542-1388	장흥군 청소년지원센터 꿈드림	061-863-1318
옥천군 청소년지원센터 꿈드림	043-731-1388	강진군 청소년지원센터 꿈드림	061-432-1388
영동군 청소년지원센터 꿈드림	043-744-5700	해남군 청소년지원센터 꿈드림	061-535-1315
증평군 청소년지원센터 꿈드림	043-835-4193	영암군 청소년지원센터 꿈드림	061-470-6791
진천군 청소년지원센터 꿈드림	043-536-3430	무안군 청소년지원센터 꿈드림	061-450-5527
괴산군 청소년지원센터 꿈드림	043-834-7945	함평군 청소년지원센터 꿈드림	061-323-9995
음성군 청소년지원센터 꿈드림	043-872-9024	영광군 청소년지원센터 꿈드림	061-353-6188
단양군 청소년지원센터 꿈드림	043-421-8370	장성군 청소년지원센터 꿈드림	061-393-1387
충청남도 청소년지원센터 꿈드림	041-554-1380	완도군 청소년지원센터 꿈드림	061-555-2323
천안시 청소년지원센터 꿈드림	041-415-1318	진도군 청소년지원센터 꿈드림	061-540-3186~7
공주시 청소년지원센터 꿈드림	041-854-7942	신안군 청소년지원센터 꿈드림	061-240-8702
보령시 청소년지원센터 꿈드림	041-935-1388	경상북도 청소년지원센터 꿈드림	054-850-1003
아산시 청소년지원센터 꿈드림	041-544-1388	포항시 청소년지원센터 꿈드림	054-240-9171~4
서산시 청소년지원센터 꿈드림	041-669-9056	경주시 청소년지원센터 꿈드림	054-760-7773~4

1  
추가지원

II  
소득·생계·  
금융지원

III  
진학지원

IV  
취업·직업·  
훈련지원

V  
문화·예술·  
여가·교육지원

VI  
건강·일상지원

VII  
청소년 기관·  
제공 서비스

청소년 관련  
주요기관 연락처

센터명	전화번호	센터명	전화번호
김천시 청소년지원센터 꿈드림	054-434-1399	사천시 청소년지원센터 꿈드림	055-832-7942
안동시 청소년지원센터 꿈드림	054-841-7937	김해시 청소년지원센터 꿈드림	055-330-4637
구미시 청소년지원센터 꿈드림	054-472-2000	밀양시 청소년지원센터 꿈드림	055-352-0924
영주시 청소년지원센터 꿈드림	054-634-1324~5	거제시 청소년지원센터 꿈드림	055-639-4989
영천시 청소년지원센터 꿈드림	054-338-2000	양산시 청소년지원센터 꿈드림	055-367-1318
상주시 청소년지원센터 꿈드림	054-534-3513	의령군 청소년지원센터 꿈드림	055-570-4972
문경시 청소년지원센터 꿈드림	054-556-3000	함안군 청소년지원센터 꿈드림	055-583-0921
경산시 청소년지원센터 꿈드림	053-819-6400	창녕군 청소년지원센터 꿈드림	055-533-4288
고령군 청소년지원센터 꿈드림	054-956-1320	고성군 청소년지원센터 꿈드림	055-670-2921
칠곡군 청소년지원센터 꿈드림	054-971-0425	남해군 청소년지원센터 꿈드림	055-864-7962
봉화군 청소년지원센터 꿈드림	054-674-1318	하동군 청소년지원센터 꿈드림	055-884-3001
울진군 청소년지원센터 꿈드림	054-789-5436	산청군 청소년지원센터 꿈드림	055-970-6596~8
경상남도 청소년지원센터 꿈드림	055-711-1336	함양군 청소년지원센터 꿈드림	055-960-4972
창원시 창원 청소년지원센터 꿈드림	055-225-3907~8	거창군 청소년지원센터 꿈드림	055-940-8860
창원시 마산 청소년지원센터 꿈드림	055-225-7292	합천군 청소년지원센터 꿈드림	055-930-3909
창원시 진해 청소년지원센터 꿈드림	055-225-3893	제주특별자치도 청소년지원센터 꿈드림	064-759-9982
진주시 청소년지원센터 꿈드림	055-749-7939	제주시 청소년지원센터 꿈드림	070-4280-5629 (064-744-5999)
통영시 청소년지원센터 꿈드림	055-641-0079	서귀포시 청소년지원센터 꿈드림	064-763-7179



## 참고문헌 및 사이트

- 한국청소년상담복지개발원(<https://www.kyci.or.kr>)
- 보건복지부(2022) 나에게 힘이되는 복지서비스
- 보건복지부 복지로(<https://www.bokjiro.go.kr>)
- 한국장학재단(<https://www.kosaf.go.kr>)

---

## 집필부서

한국청소년상담복지개발원 청소년복지시설지원부  
T.(051)662-3112 / F.(051)662-3007



# 자립이 필요할 때 읽어보는 서책

· 가정 밖 청소년을 위한 자필서 ·



여성가족부



복권위원회



한국청소년상담복지개발원  
Korea Youth Counseling & Welfare Institute